



## 大市料維持爭持格局 諾輝健康盈喜

### 今日焦點

- 1) 美國通脹或見頂，有利股市回穩。市場仍關注內地爛尾樓風暴，而中國銀保監會要求積極做好「保交樓」金融服務，相關項目陸續傳出復工消息。目前，內地房地產業疲弱、內銀壞賬升溫、監管壓力未除及疫情反覆等問題仍困擾市場。本週投資者將注視歐央行議息及美國藍籌季績，恆指上週急挫逾 6%，技術走勢偏弱，惟短線已消化不少負面因素，有利喘穩，後市將在 20000-20600 之間爭持。
- 2) 諾輝健康(06606)盈喜，預期中期收入 2.17 億元-2.32 億元人民幣，同比增長 394.5%-427.6%。中石油(00857)預計上半年淨利同比增長 50%-60%。三大航空公司發佈業績預警，南航(01055)預計上半年淨虧損 102 億至 121 億元(人民幣·下同)，國航(00753)預期上半年虧損 185 億至 210 億元，東航(00670)料淨虧損 170 億元至 195 億元。碧桂園服務(06098)稱將擇機回購不超過 10% 的股份。鴻騰精密科技(06088)發盈喜，上半年純利料按年升約 10 倍至 8000 萬至 9000 萬美元。

### 市況回顧

美國多項經濟數據勝預期，多名聯儲局官員支持本月加息幅度維持 0.75 厘。週五美股收升，道指收升 658 點，升幅 2.15%。納指升 201 點，升幅 1.79%。標普 500 指數升幅 1.92%。花旗收升逾 13%。熱門中概股漲跌互現，名創優品漲超 7%，京東、阿里巴巴跌逾 1%。

內地爛尾樓斷供風暴尚未平息，二季度 GDP 數據出爐遜預期，內銀、內房持續受壓。滬指跌 1.6% 報 3228 點，創一個月新低，深成指、創業板指分別跌 1.5%、2.08%。此前表現強勁的新能源賽道股普遍回落，唯部分車企如比亞迪，受業績利好帶動走升。恆指跌 443 點，傳阿里巴巴高層因警方數據洩露事件被約談，阿里巴巴重挫約 6%；內房、物管全線大跌，碧桂園(02007)跌逾 8%。

### 恆生指數日線圖



資料來源：彭博

### 市場統計

指數	收市價	最高	最低	升跌	升跌(%)
恒生指數	20,298	20,657	20,216	-453	-2.19
恒生科技指數	4,440	4,557	4,422	-148	-3.22
上海綜合指數	3,228	3,289	3,228	-54	-1.64
深圳綜合指數	12,411	12,688	12,411	-192	-1.52
道瓊斯工業平均指數	31,288	31,288	30,775	658	2.15
納斯達克綜合指數	11,452	11,455	11,295	201	1.79
標普 500 指數	3,863	3,864	3,817	73	1.92
德國 DAX 指數	12,865	12,876	12,533	345	2.76
日經 225 指數	26,788	26,858	26,571	145	0.54
VIX 恐慌指數	24.2	26.7	24.1	-2.2	-8.22
紐約油價	97.6	99.0	94.6	1.8	1.89
黃金	1,708.2	1,716.6	1,699.2	-1.8	-0.10

### 恆生指數期貨

期貨指數	收市價	最高	最低	升跌(%)	成交量	未平倉	高低水
恒指即月	20,285	20,726	20,207	-2.07	137,001	125,108	-13
恒指下月	20,238	20,676	20,165	-2.10	1,177	3,012	-60
國期即月	6,948	7,121	6,933	-2.26	125,119	221,198	-10
國期下月	6,961	7,080	6,940	-2.05	428	11,562	3
科指即月	4,443	4,578	4,418	-2.89	61,504	87,594	3
科指下月	4,440	4,563	4,430	-2.99	499	6,461	0

### 本港上市公司於美國預托證券(ADR)收市價(港元)

代號	股票名稱	港股收市價	ADR 收市價	相對港股收市價升跌(%)
5	匯控	47.70	48.12	0.88
700	騰訊	325.00	325.06	0.02
939	建行	4.90	4.89	-0.11
1398	工行	4.01	4.00	-0.26
1299	友邦	81.95	82.15	0.24

### 10 年期債券孳息率

名稱	孳息率	單日變動	五日變動
美國 10 年期國債	2.915	-0.044	-0.165
德國 10 年期國債	1.133	-0.045	-0.212



## 股份評析

### 中海油(883.HK) - 未來派息政策清晰

恆指技術走勢轉淡，資金或採保守策略。中海雖然近期隨油價調而回落，惟上半年業績佳，加上下半年內地經濟復甦，未宜過淡，而每股派息具保證，估值合理，預期股價現水平漸具承接力。

中海油剛發盈喜，預期中期淨利潤為 705 億元到 725 億元（人民幣，下同），按年增加約 112%到 118%。若扣除非經常性損益，中海油料淨利潤為 698 億元到 715 億元，按年增加約 115%到 120%。

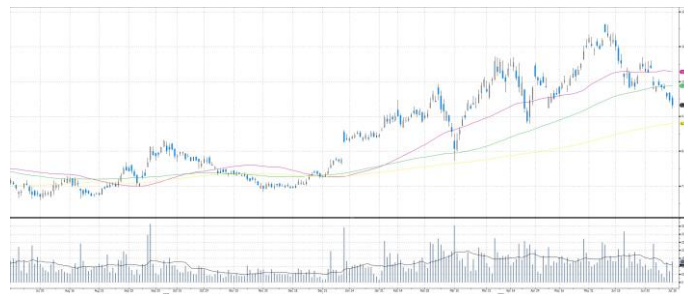
美聯儲激進加息壓通脹，投資者反而憂慮全球進入衰退，加上內地疫情反覆，國際油價近期由 120 美元回吐至低於 100 美元以下，跌幅近 20%。中海油股價自然隨之而調整，累跌幅度約 10%。

從石油供需面看，沙地或輕微增產，惟俄烏戰事持續，供應始終難大升；而全球未必會深度衰退，反而內地下半年增長動力料轉強，可平衡石油需求，因此油價未必轉淡，反而平穩發展。股神畢菲特也加倉石油股，可見油公司前景不差。

中海油今年以來仍累升 30%，跑贏大市，近期股價有調整壓力實屬正常。中海油未來派息政策清晰，保證每股 HK\$0.7，預期息率達 7 厘，回報吸引。建議 HK\$9.40 吸納，上望 HK\$11，止蝕為 HK\$8.5。

前收市價：HK\$9.32

圖一：日線圖



資料來源：彭博



2022年7月18日

## 企業、金融市場訊息

- 英皇國際(00163)及英皇娛樂酒店(00296)公布，英皇國際附屬以代價約 4.72 億元，向英皇娛樂酒店出售持有一項物業的公司股份及貸款。
- 國泰航空(00293)公布，6 月份載客 15 萬人次，按年增加 2.69 倍，但相比疫情前 2019 年 6 月的水平下跌 95.2%。6 月份運載 10.45 萬公噸貨物，按年減少 4.4%，與 2019 年 6 月相比減少 36.2%。
- 中國恒大(03333)針對公司的清盤呈請已被撤回或被解除，正在採取合適措施以遵守復牌指引以及相關上市規則。
- 思摩爾國際(06969)預計上半年溢利及全面收益總額約 13.224 億元至 15.541 億元，同比減少約 46.0% 至 54.1%。
- 康龍化成(03759)預計，上半年股東應佔淨利潤介乎 5.65 億至 6.1 億元(人民幣，下同)，按年增長 0% 至 8%；營業收入料按年增長 39% 至 42%。
- 山水水泥(00691)發盈警，預期於截至 6 月底止上半年的股東應佔利潤將較 2021 年同期約 12.04 億元人民幣，減少不低於 60%。
- 建滔集團(00148)預期，截至 6 月底止中期純利約 22 億至 27 億元，按年減少約 47% 至 57%。
- 建滔積層板(01888)預料，截至 6 月底止中期純利約 17 億至 20 億元，按年減少約 40% 至 49%。
- 金蝶國際(00268)預期，截至 6 月底止股東應佔虧損介乎約 3.47 億元(人民幣，下同)至 3.97 億元。主要由於公司持續加大對雲產品研發投入；以及新冠疫情持續，對公司的項目交付效率產生不利影響。

### 上日 10 大成交滬港通股份(南向資金淨流入 14.09 億)

代號	股票名稱	買入金額 (人民幣)入	賣出金額 (人民幣)	滬港通成交額 (人民幣)
600519	貴州茅台	991.9 百萬	1212 百萬	2203.9 百萬
600036	招商銀行	369 百萬	1467.4 百萬	1836.4 百萬
601012	隆基綠能	856.4 百萬	782.4 百萬	1638.8 百萬
601318	中國平安	497.4 百萬	786.6 百萬	1284 百萬
600438	通威股份	731.4 百萬	516.3 百萬	1247.7 百萬
700	騰訊控股	1209.7 百萬	704.7 百萬	1914.4 百萬
1211	比亞迪股份	671.7 百萬	328.7 百萬	1000.4 百萬
3690	美團 - W	368.9 百萬	356.7 百萬	725.6 百萬
883	中國海洋石油	208.8 百萬	434.9 百萬	643.7 百萬
1171	兗礦能源	260.7 百萬	93.2 百萬	353.8 百萬

資料來源：彭博、港交所

### 上日 10 大成交深港通股份(南向資金淨流入 14.31 億)

代號	股票名稱	買入金額 (人民幣)	賣出金額 (人民幣)	滬港通成交額 (人民幣)
2594:SZ	比亞迪	1909.8 百萬	1471.3 百萬	3381.1 百萬
300750	寧德時代	1139.2 百萬	832.5 百萬	1971.8 百萬
30027	陽光電源	276.2 百萬	866.4 百萬	1142.6 百萬
625:SZ	長安汽車	472.1 百萬	465.8 百萬	937.9 百萬
858:SZ	五糧液	471.3 百萬	460.5 百萬	931.8 百萬
700	騰訊控股	733.6 百萬	549.5 百萬	1283.1 百萬
1797	新東方在線	633.8 百萬	498.7 百萬	1132.5 百萬
1211	比亞迪股份	561.4 百萬	234.8 百萬	796.2 百萬
3690	美團 - W	277.7 百萬	336.9 百萬	614.7 百萬
883	中國海洋石油	274.8 百萬	225.9 百萬	500.7 百萬

資料來源：彭博、港交所

### 上日 10 大成交最活躍

代號	股票名稱	收市價	變幅(%)	成交額
700	騰訊控股	325	-2.99%	86.2 億
2828	恒生中國企業	71.2	-2.17%	68.2 億
1211	比亞迪股份	294.2	3.96%	62.9 億
9988	阿里巴巴 - S W	102.2	-5.98%	62.4 億
2800	盈富基金	20.84	-1.88%	49.8 億
3690	美團 - W	179.2	-1.81%	38.5 億
1299	友邦保險	81.95	-1.09%	23.2 億
3033	南方恒生科技	4.384	-2.88%	19.9 億
2318	中國平安	46.8	-2.60%	18 億
939	建設銀行	4.9	-1.80%	17.5 億

資料來源：彭博

### 上日 5 大升幅及跌幅股份

代號	股票名稱	收市價	變動率(%)	成交額
1831	十方控股	0.24	84.62%	1.86 百萬
1383	太陽城集團	0.217	42.76%	5.99 千萬
8005	裕興科技	0.17	30.77%	6.28 萬
727	皇冠環球集團	0.09	30.44%	1.00 十萬
8232	CLASSIFIED GP	0.06	25.00%	1.94 十萬
1953	RIMBACO	0.239	-27.58%	4.11 百萬
6611	三巽集團	0.34	-25.28%	5.30 十萬
8297	海納星空科技	0.121	-17.69%	3.06 十萬
8071	中彩網通控股	0.029	-17.14%	5.07 千
1142	能源及能量環球	0.75	-16.67%	4.44 萬

資料來源：彭博



2022年7月18日

## 恆生指數成份股表現

代號	股票名稱	收市價 (港元)	升跌 (%)	成交量 (萬)	市盈率 (倍)
1	長和	52.25	-0.10	281	6.0
2	中電控股	66.00	0.08	211	19.6
3	中華煤氣	8.19	-1.33	1,326	30.5
5	匯豐控股	47.70	-2.65	3,223	10.5
6	電能實業	50.40	-0.59	340	17.5
11	恒生銀行	125.20	-2.72	345	17.1
12	恒基地產	27.60	-1.43	247	10.1
16	新鴻基地產	91.60	-0.38	252	9.4
17	新世界發展	26.00	-2.44	468	41.1
27	銀河娛樂	45.20	-0.88	519	148.2
66	港鐵公司	41.50	-0.36	234	26.9
101	恒隆地產	13.74	-0.72	351	15.9
175	吉利汽車	16.68	0.48	6,871	29.9
241	阿里健康	5.03	-5.45	5,796	N/A
267	中信股份	8.08	-0.49	909	3.3
288	萬洲國際	5.76	-2.04	1,944	9.8
291	華潤啤酒	52.35	-0.76	904	32.0
316	東方海外	234.00	3.17	177	2.7
386	中石化	3.42	-0.58	12,912	4.6
388	香港交易所	352.00	-2.76	337	39.2
669	創科實業	82.55	-3.11	242	17.5
688	中國海外發展	22.20	-3.90	3,071	5.2
700	騰訊控股	325.00	-2.99	2,633	13.3
762	中國聯通	3.69	-0.81	1,541	6.4
823	領展房產基金	64.00	-0.47	310	19.3
857	中國石油股份	3.46	-1.42	6,865	5.3
868	信義玻璃	16.78	-4.00	889	5.8
881	中升控股	52.30	-1.78	160	12.7
883	中國海洋石油	9.32	-1.58	13,025	5.0
939	建設銀行	4.90	-1.80	35,690	3.4
941	中國移動	48.95	-0.61	1,213	7.4
960	龍湖集團	28.00	-6.20	2,588	6.0
968	信義光能	11.68	-4.42	3,788	21.0
981	中芯國際	15.90	-1.49	1,418	9.1
992	聯想集團	7.09	-1.39	1,955	5.2
1038	長江基建集團	48.75	0.72	227	16.3
1044	恒安國際	36.50	-1.35	204	11.3
1093	石藥集團	8.19	-1.80	3,272	15.1
1109	華潤置地	33.40	-1.62	1,399	6.3
1113	長實集團	55.30	0.00	444	9.7
1177	中國生物製藥	4.92	-5.38	5,261	8.1
1211	比亞迪	294.20	3.96	2,131	204.8
1299	友邦保險	81.95	-1.09	2,815	17.0
1378	中國宏橋	7.74	-3.85	1,826	3.8
1398	工商銀行	4.01	-0.99	19,144	3.7
1810	小米集團	12.46	-2.50	6,721	24.2
1876	百威亞太	22.40	-0.22	546	39.7
1928	金沙中國	17.08	-2.40	863	N/A
1997	九龍倉置業	34.45	-2.41	310	23.8
2007	碧桂園	3.31	-8.56	13,084	2.3
2020	安踏體育	92.20	-2.07	501	27.7
2269	藥明生物	76.00	-4.34	1,949	81.0
2313	申洲國際	82.80	-0.42	336	31.8
2318	中國平安	46.80	-2.60	3,805	7.4
2319	蒙牛乳業	37.90	-0.39	484	25.6

代號	股票名稱	收市價 (港元)	升跌 (%)	成交量 (萬)	市盈率 (倍)
2331	李寧	66.50	-0.82	941	35.8
2382	舜宇光學	108.30	-2.78	1,041	20.4
2388	中銀香港	27.50	-3.00	1,730	12.7
2628	中國人壽	11.64	-2.84	3,859	7.5
2688	新奧能源	122.60	-2.93	251	15.3
3690	美團 - W	179.20	-1.81	2,150	N/A
3968	招商銀行	41.35	-1.55	4,034	7.3
3988	中國銀行	2.69	-1.47	48,175	3.1
6098	碧桂園服務	22.80	-7.88	3,346	15.3
6862	海底撈	16.02	-4.07	1,535	N/A
9618	京東集團	236.60	-3.03	438	36.6
9633	農夫山泉	45.05	-1.53	210	60.7
9988	阿里巴巴	102.20	-5.98	6,029	16.5

資料來源：彭博



## 恆生 AH 股溢價指數成份股表現

代號	股票名稱	H 股收市價 (港元)	升跌 (%)	成交量 (萬)	市盈率 (倍)	息率 (%)	A 股收市價 (港元)	H 股相對 A 股 (%)
857	中國石油股份	3.46	-1.42	6,865	5.3	7.80	5.81	-40.46
2628	中國人壽	11.64	-2.84	3,859	7.5	6.53	32.47	-64.15
1658	郵儲銀行	4.98	-2.54	17,061	5.2	5.82	5.41	-7.87
1211	比亞迪股份	294.20	3.96	2,131	204.8	0.04	392.30	-25.01
1088	中國神華	22.10	0.23	1,944	6.5	13.46	34.51	-35.96
2359	藥明康德	107.20	-3.42	134	51.9	0.57	121.80	-11.99
2202	萬科企業	15.66	-5.09	2,489	6.9	7.24	20.44	-23.38
2899	紫金礦業	8.19	-3.99	5,320	9.6	2.86	9.71	-15.65
6030	中信証券	15.86	-1.86	678	8.3	3.99	22.70	-30.14
2601	中國太保	17.28	-1.93	1,173	5.3	6.77	23.81	-27.44
914	海螺水泥	34.05	-1.16	502	N/A	8.23	39.44	-13.67
2333	長城汽車	12.82	-2.58	8,195	15.1	3.46	40.02	-67.97
1919	中遠海控	11.28	-2.08	2,865	1.5	9.05	16.47	-31.52
981	中芯國際	15.90	-1.49	1,418	9.1	N/A	47.58	-66.58
1766	中國中車	2.90	-2.03	718	7.8	7.27	5.88	-50.69
3908	中金公司	14.64	-2.53	424	5.8	2.40	48.44	-69.78
2196	復星醫藥	29.95	-5.82	984	14.0	2.20	54.52	-45.07
1772	贛鋒鋁業	77.10	0.33	503	16.1	0.32	116.02	-33.55
2611	國泰君安	9.10	-2.36	104	4.7	8.70	16.15	-43.64
3993	洛陽鉬業	3.66	-2.92	2,951	11.5	2.28	5.97	-38.73
2338	濰柴動力	11.50	-5.43	904	12.1	4.38	13.76	-16.41
390	中國中鐵	5.09	-2.49	3,001	4.1	4.25	7.51	-32.18
1816	中廣核電力	1.97	-2.48	3,241	8.4	5.02	3.25	-39.35
3759	康龍化成	74.80	-5.02	102	46.1	0.47	112.40	-33.45
763	中興通訊	16.76	-1.53	217	9.9	2.14	27.24	-38.47
3606	福耀玻璃	38.80	-1.15	207	27.2	3.04	48.50	-20.00
168	青島啤酒股份	75.05	-0.33	295	26.9	1.72	112.33	-33.19
753	中國國航	6.51	-3.41	1,181	N/A	N/A	11.96	-45.57
2238	廣汽集團	7.70	1.45	4,760	8.6	3.35	18.64	-58.69
6185	康希諾	72.05	-2.64	81	8.0	1.30	200.83	-64.12
1898	中煤能源	6.09	-2.72	3,292	4.2	5.78	10.65	-42.81
1787	山東黃金	12.14	-6.33	375	326.3	0.49	20.23	-39.99
1157	中聯重科	3.95	-7.49	1,942	4.4	9.53	6.60	-40.16
2600	中國鋁業	2.72	-3.20	3,572	7.3	1.37	5.08	-46.47
358	江西銅業股份	9.22	-3.96	1,034	4.4	6.35	19.12	-51.77
2727	上海電氣	2.00	-5.21	907	N/A	N/A	5.08	-60.64
1618	中國中冶	1.74	-3.33	1,126	3.9	5.18	3.92	-55.62
6178	光大證券	4.94	-1.98	403	6.2	5.40	17.37	-71.55
902	華能國際電力股份	3.92	-1.01	6,218	N/A	N/A	8.40	-53.32
2607	上海醫藥	12.34	-3.74	283	5.9	4.68	20.50	-39.80
3969	中國通號	2.48	-1.59	146	7.1	8.01	5.10	-51.41
2039	中集集團	11.74	1.21	56	5.5	2.89	15.11	-22.33
2208	金風科技	14.50	-2.29	1,268	15.8	2.02	17.76	-18.35
347	鞍鋼股份	2.58	-3.73	1,067	3.0	10.07	3.47	-25.61
177	江蘇寧滬高速公路	7.28	-2.02	104	8.3	7.38	9.38	-22.42
874	白雲山	20.80	-1.89	62	7.5	3.86	33.84	-38.53
6198	青島港	3.61	-0.55	45	5.0	8.32	6.24	-42.15
598	中國外運	2.19	0.00	371	3.6	9.68	4.14	-47.12
1528	紅星美凱龍	3.07	-0.97	59	5.2	3.82	5.92	-48.11
1071	華電國際電力股份	2.93	2.81	2,205	N/A	9.99	5.63	-47.92
2866	中遠海發	1.53	-0.65	558	2.4	4.39	3.36	-54.52
1812	晨鳴紙業	2.77	-1.77	211	10.1	N/A	6.25	-55.70
921	海信家電	8.55	-3.06	68	9.8	2.93	14.45	-40.85
38	第一拖拉機股份	3.42	-2.29	95	6.2	3.99	12.17	-71.89





## 中港金融

代號	股票名稱	收市價 (港元)	升跌 (%)	成交量 (萬)	五日升跌 (%)	年初至今 (%)
2318	中國平安	46.80	-2.60	3,805	-11.45	-16.7
1299	友邦保險	81.95	-1.09	2,815	-3.76	4.3
1658	郵儲銀行	4.98	-2.54	17,061	-13.09	-9.0
939	建設銀行	4.90	-1.80	35,690	-5.59	-9.3
3968	招商銀行	41.35	-1.55	4,034	-15.18	-31.7
5	匯豐控股	47.70	-2.65	3,223	-4.22	1.7
388	港交所	352.00	-2.76	337	-6.33	-22.7
3908	中金公司	14.64	-2.53	424	-7.58	-31.9
6030	中信証券	15.86	-1.86	678	-5.48	-20.3

## 基建/弱美元/物流

代號	股票名稱	收市價 (港元)	升跌 (%)	成交量 (萬)	五日升跌 (%)	年初至今 (%)
3323	中國建材	7.98	-2.44	2,782	-9.11	-16.5
3808	中國重汽	9.45	-2.88	303	-11.18	-21.3
1157	中聯重科	3.95	-7.49	1,942	-10.43	-19.6
1313	華潤水泥	5.01	-3.28	963	-8.24	-14.9
753	中國國航	6.51	-3.41	1,181	-2.69	19.7
2689	玖龍紙業	6.07	-2.25	593	-9.00	-27.5
2618	京東物流	15.20	-3.68	633	-7.32	-42.5
1821	ESR	20.15	0.00	201	-3.13	-23.5
636	嘉里物流	15.74	-2.84	56	-6.42	-17.4

## 能源/礦業/環保

代號	股票名稱	收市價 (港元)	升跌 (%)	成交量 (萬)	五日升跌 (%)	年初至今 (%)
883	中海油	9.32	-1.58	13,025	-5.76	28.3
347	鞍鋼股份	2.58	-3.73	1,067	-9.79	-25.6
358	江西銅	9.22	-3.96	1,034	-10.49	-26.1
2600	中國鋁業	2.72	-3.20	3,572	-9.03	-36.9
836	華潤電力	15.62	0.39	1,497	-8.55	-40.2
916	龍源電力	13.66	-5.27	3,316	-12.32	-24.9
968	信義光能	11.68	-4.42	3,788	-4.42	-11.6
1799	新特能源	24.80	-1.00	400	-4.43	71.7

## 中港房地產相關

代號	股票名稱	收市價 (港元)	升跌 (%)	成交量 (萬)	五日升跌 (%)	年初至今 (%)
2007	碧桂園	3.31	-8.56	13,084	-26.61	-52.2
6098	碧服	22.80	-7.88	3,346	-30.17	-51.2
1109	華潤置地	33.40	-1.62	1,399	-9.73	1.8
960	龍湖集團	28.00	-6.20	2,588	-20.34	-23.7
2202	萬科企業	15.66	-5.09	2,489	-18.86	-13.7
2669	中海物業	8.54	-3.94	730	-7.38	3.3
823	領展	64.00	-0.47	310	-1.31	-6.8
16	新地	91.60	-0.38	252	-2.45	-3.2

資料來源：彭博

## 消費/食品飲料/航運

代號	股票名稱	收市價 (港元)	升跌 (%)	成交量 (萬)	五日升跌 (%)	年初至今 (%)
2319	蒙牛乳業	37.90	-0.39	484	-2.07	-13.3
6690	海爾智家	25.20	-3.08	770	-9.19	-23.5
2331	李寧	66.50	-0.82	941	-7.51	-22.1
2020	安踏體育	92.20	-2.07	501	-7.01	-20.9
151	中國旺旺	6.67	-0.60	460	-2.20	-6.8
322	康師傅控股	13.48	-0.15	996	-4.40	-15.5
9633	農夫山泉	45.05	-1.53	210	-0.99	-12.4
1919	中遠海控	11.28	-2.08	2,865	-2.59	-25.4
1308	海豐國際	23.70	1.72	528	1.28	-16.0

## 遊戲/電商/芯片/手機

代號	股票名稱	收市價 (港元)	升跌 (%)	成交量 (萬)	五日升跌 (%)	年初至今 (%)
700	騰訊控股	325.00	-2.99	2,633	-7.83	-26.7
9999	網易	134.60	-4.27	507	-3.99	-14.5
9988	阿里巴巴	102.20	-5.98	6,029	-15.54	-14.0
9618	京東集團	236.60	-3.03	438	-3.74	-11.6
3690	美團 - W	179.20	-1.81	2,150	-6.81	-20.5
522	ASM	62.55	0.00	130	-2.04	-25.8
1810	小米集團	12.46	-2.50	6,721	-7.43	-34.1
2382	舜宇光學	108.30	-2.78	1,041	-6.88	-56.1
285	比亞迪電子	22.35	-0.22	1,338	-2.61	-21.7

## 醫藥/新能源車及4S

代號	股票名稱	收市價 (港元)	升跌 (%)	成交量 (萬)	五日升跌 (%)	年初至今 (%)
1093	石藥集團	8.19	-1.80	3,272	-3.31	-3.3
2269	藥明生物	76.00	-4.34	1,949	-5.00	-17.9
1801	信達生物	36.85	-4.29	1,203	0.14	-23.6
241	阿里健康	5.03	-5.45	5,796	-9.04	-23.7
175	吉利汽車	16.68	0.48	6,871	-4.03	-21.7
1211	比亞迪股份	294.20	3.96	2,131	-8.29	10.4
881	中升控股	52.30	-1.78	160	-5.00	-14.0
9868	小鵬汽車	115.70	-2.03	427	-7.44	-37.9

## 新經濟

代號	股票名稱	收市價 (港元)	升跌 (%)	成交量 (萬)	五日升跌 (%)	年初至今 (%)
772	閱文集團	32.55	-4.12	210	-8.05	-33.6
1024	快手	78.00	-3.17	1,305	-9.93	8.3
2013	微盟集團	4.28	-6.55	2,184	-13.18	-45.8
2400	心動公司	18.42	-6.12	201	-3.96	-53.4
6060	眾安在線	22.55	-6.82	864	-11.74	-16.8
9626	嗶哩嗶哩	176.70	-6.80	278	-16.81	-50.7
9888	百度	137.30	-4.85	578	-8.47	-5.0
20	商湯集團	2.16	-5.68	17,259	-16.28	-60.7



## 熱門中概股

代號	股票名稱	收市價 (美元)	升跌 (%)	成交量 (萬)	五日升跌 (%)
PDD	拼多多	54.71	0.02	822.30	-16.40
BEKE	貝殼找房	13.97	-1.13	989.78	-14.71
TAL	好未來	4.00	0.25	659.01	-13.56
LU	陸金所	4.91	-1.41	551.81	-9.77
TME	騰訊音樂	4.34	1.88	1,210.63	-11.20
FUTU	富途控股	45.66	-1.57	173.00	-5.13
VIPS	唯品會	9.61	-0.31	643.46	-13.06
IQ	愛奇藝	3.66	-1.08	948.51	-15.46
WB	微博	19.31	-1.03	82.82	-16.12
KC	金山雲	3.59	2.57	162.88	-13.06

## 熱門中概股

代號	股票名稱	收市價 (美元)	升跌 (%)	成交量 (萬)	五日升跌 (%)
MNSO	名創優品	7.10	7.74	99.29	-11.37
YY	歡聚集團	24.86	0.12	29.39	-10.89
YSG	逸仙電商	1.80	-1.10	1,869.57	-13.51
DADA	達達集團	7.36	-3.41	56.53	-13.00
CD	秦淮數據	6.56	-0.91	207.77	N/A
JOBS	前程無憂	N/A	N/A	0.00	-3.68
ZH	知乎	1.57	1.29	205.91	-15.23
HUYA	虎牙直播	3.34	0.00	114.93	-11.61
CSIQ	阿特斯太陽能	29.15	-0.88	158.83	-9.47
DQ	大全新能源	66.84	-4.72	302.71	-7.11
SOL	昱輝陽光	4.70	-2.69	84.70	-15.98
JKS	晶科能源	63.47	-2.67	224.04	N/A

## 汽車及二手車平台

代號	股票名稱	收市價 (美元)	升跌 (%)	成交量 (萬)	五日升跌 (%)
NIO	蔚來汽車	20.72	-1.57	4,133.8	-8.32
XPEV	小鵬汽車	29.54	-1.40	639.3	-8.06
LI	理想汽車	38.45	0.71	834.9	-1.16
UXIN	優信	0.80	4.00	154.6	-18.18

資料來源：彭博

## 熱門美股

代號	股票名稱	收市價 (美元)	升跌 (%)	成交量 (萬)	五日升跌 (%)
META	Meta	164.70	4.21	2,334.28	-3.62
AAPL	蘋果	150.17	1.15	7,626.0	2.13
AMZN	亞馬遜	113.55	2.64	8,431.78	-1.72
NFLX	奈飛	189.11	8.20	1,631.91	1.14
GOOG	Alphabet	2,255.34	1.19	171.65	-6.16
MSFT	微軟	256.72	1.04	2,977.41	-4.09
TWTR	推特	37.74	4.00	1,480.93	2.53
TSLA	特斯拉	720.20	0.74	2,322.77	-4.27
EBAY	易趣	43.61	3.76	640.73	1.09
SHOP	Shopify	31.27	1.96	2,239.87	-12.09

## 熱門美股

代號	股票名稱	收市價 (美元)	升跌 (%)	成交量 (萬)	五日升跌 (%)
INTC	英特爾	38.62	2.41	3,289.23	1.66
AMD	超微半導體	81.11	3.19	7,605	2.22
TSM	台積電	85.63	2.34	1,406.10	5.05
PFE	輝瑞	51.75	0.70	1,988.57	-2.67
BNTX	BioNTech	161.44	4.52	66.93	-5.11
MRNA	Moderna	166.91	4.37	427.29	-5.29
NKE	耐克	104.70	1.43	786.20	-2.99
UAA	Under Armour	8.33	2.59	569.39	-7.13
LULU	Lululemon	286.41	2.66	94.60	-2.38
UBER	優步	21.67	4.94	2,450.36	-3.00
ATVI	動視暴雪	77.39	1.51	572.54	-0.95
BKNG	Booking.com	1,698.59	1.47	48.10	-4.01

## 煙草/虛擬貨幣概念/植物肉

代號	股票名稱	收市價 (美元)	升跌 (%)	成交量 (萬)	五日升跌 (%)
MO	奧馳亞	41.99	0.86	1,430.9	1.13
COIN	Coinbase	53.79	0.69	1,071.4	-10.78
RIOT	Riot Blockchain	5.57	4.70	1,339.2	2.01
BYND	Beyond Meat	34.01	13.67	436.5	6.45



2022年7月18日

## 本周經濟資料

公佈日期及時間	地區	經濟資料	時期	預期	上次
07/18/2022 22:00	美國	NAHB 房屋市場指數	7月	66	67
07/19/2022 04:00	美國	淨長期 TIC 流量(億美元)	5月	--	US\$877
07/19/2022 04:00	美國	總淨 TIC 流量(億美元)	5月	--	US\$130
07/19/2022 17:00	歐元區	營建產值(月比)	5月	--	-1.10%
07/19/2022 17:00	歐元區	營建產值(年比)	5月	--	3.00%
07/19/2022 17:00	歐元區	CPI(年比)終值	6月	8.60%	8.10%
07/19/2022 17:00	歐元區	CPI(月比)終值	6月	0.80%	0.80%
07/19/2022 17:00	歐元區	核心 CPI(年比)終值	6月	3.70%	3.70%
07/19/2022 20:30	美國	新屋開工(萬戶)	6月	159	154.9
07/19/2022 20:30	美國	營建許可(萬戶)	6月	166.6	169.5
07/19/2022 20:30	美國	新屋開工(月比)	6月	2.70%	-14.40%
07/19/2022 20:30	美國	建築許可(月比)	6月	-1.70%	-7.00%
07/20/2022 09:15	中國	一年期貸款市場報價利率	7月20日	3.70%	3.70%
07/20/2022 09:15	中國	五年期貸款市場報價利率	7月20日	4.45%	4.45%
07/20/2022 16:00	歐元區	歐洲央行經常帳(經季調)	5月	--	-5.8b
07/20/2022 19:00	美國	MBA 貸款申請指數	7月15日	--	-1.70%
07/20/2022 22:00	美國	成屋銷售(百萬)	6月	540	541
07/20/2022 22:00	美國	成屋銷售(月比)	6月	-0.20%	-3.40%
07/20/2022 22:00	歐元區	消費者信心指數(初值)	7月	-25	-23.6
07/21/2022 09:00	中國	Swift 全球支付人民幣	6月	--	2.15%
07/21/2022 10:00	中國	彭博7月中國調查			
07/21/2022 20:15	歐元區	歐洲央行主要再融資利率	7月21日	0.25%	0.00%
07/21/2022 20:15	歐元區	歐洲央行邊際借貸機制	7月21日	0.50%	0.25%
07/21/2022 20:15	歐元區	歐洲央行存款授信額度利率	7月21日	-0.25%	-0.50%
07/21/2022 20:30	美國	費城聯準企業展望	7月	1.7	-3.3
07/21/2022 20:30	美國	首次申請失業救濟金人數(萬人)	7月16日	--	24.4
07/21/2022 20:30	美國	連續申請失業救濟金人數(萬人)	7月9日	--	133.1
07/21/2022 22:00	美國	領先指數	6月	-0.50%	-0.40%
07/22/2022 16:00	歐元區	歐元區製造業 PMI 初值	7月	51	52.1
07/22/2022 16:00	歐元區	歐元區服務業 PMI 初值	7月	52	53
07/22/2022 16:00	歐元區	歐元區綜合 PMI 初值	7月	50.9	52
07/22/2022 21:45	美國	標普全球美國製造業 PMI 初值	7月	51	52.7
07/22/2022 21:45	美國	標普全球美國服務業 PMI 初值	7月	52	52.7
07/22/2022 21:45	美國	標普全球美國綜合 PMI 初值	7月	--	52.3

資料來源：彭博

## 本周公佈業績企業

日期	代號	企業名稱	行業	業績期
18/7/2022	00526.HK	中國汽車新零售(控股)有限公司	家具及家居用品	年度業績
18/7/2022	03918.HK	金界控股有限公司	博彩	中期業績
20/7/2022	00522.HK	ASMPT Limited	半導體	中期業績
20/7/2022	03331.HK	維達國際控股有限公司	美容及個人護理	中期業績
22/7/2022	01205.HK	中信資源控股有限公司	石油及天然氣	中期業績
22/7/2022	01850.HK	海鑫集團有限公司	建築及裝修	年度業績

資料來源：港交所





## 免責聲明

披露：編寫研究報告的分析員（們）特此證明，本研究報告中所表達的意見準確地反映了分析員（們）對此公司及其證券的個人意見。分析員（們）亦證明分析員（們）沒有，也不會因本報告所表達的具體建議或意見而得到直接或間接的報酬。

重要聲明：此刊物只作提供資訊，純粹作為參考之用，並不構成買賣建議或任何要約或邀請購入或出售或以其他方式交易本報告提及的證券，亦不代表英皇證券集團有限公司之立場。

此報告和報告中提供的資訊和意見，乃根據出版時相信來源屬可靠及準確之資料來源來編製，

惟英皇證券集團有限公司並不就此等內容之準確性、完整性或正確性作出明示或默示之保證或聲明。

英皇證券集團有限公司，子公司或其他關聯公司（統稱“英皇證券”）或其各自的董事、管理人員、合夥人、代表或僱員，

因而並不承擔因任何形式使用本刊物之全部或部份內容而直接或間接引致之任何損失承擔任何責任。

本報告所載資訊和意見會有可能沒有任何通知而變動或修改。

英皇證券或其各自的董事、管理人員、合夥人、代表或僱員可能在本報告中提到的公司或其證券擁有職位或其他方式直接或間接利害關係，或可能不時購買、出售，或交易或提供購買、出售，或交易此類證券或與此類證券交易，

無論是以其或其各自的帳戶作為交易當事人或代理人或任何其他身份或代表他人。

本刊物之版權及所有權利均受保護及歸於英皇證券集團有限公司，在未經英皇證券集團有限公司明確指示下，

任何人仕或團體均不得將本刊物之任何部份以任何形式發放、使用或轉載。



## 聯絡資料

### 香港總行及分行

#### 總行

##### 灣仔

##### 地址

香港灣仔軒尼詩道 288 號英皇集團中心 23-24 樓

##### 客戶服務熱線

(852) 2919 2919

##### WhatsApp 即時通訊

(852) 666 18 717

##### 中國內地聯絡熱線

4001 208 717

##### 傳真號碼

(852) 2893 1540

#### 分行

##### 旺角

##### 地址

九龍旺角上海街 525 號東海閣地下 2-6 號舖

##### 客戶服務熱線

(852) 3966 0668

##### 傳真號碼

(852) 2625 1919

##### 荃灣

##### 地址

荃灣沙咀道 289 號恆生荃灣大廈 13 字樓 B 室

##### 客戶服務熱線

(852) 2838 2939

##### 傳真號碼

(852) 2412 0249

##### 沙頭角

##### 地址

沙頭角順隆街 7 號錦和樓地下 2 號舖

##### 客戶服務熱線

(852) 2659 7668

##### 傳真號碼

(852) 2659 7381

### 中國諮詢中心

#### 上海

##### 地址

上海市虹橋路 500 號中城國際大廈 1106B

##### 客戶服務熱線

(86) 21 5396 6228 / (86) 21 5396 6218

##### 傳真號碼

(86) 21 6386 6280

#### 北京

##### 地址

北京市朝陽區建外大街丁 12 號英皇集團中心 2702A

##### 客戶服務熱線

(86) 010 5901 6688

#### 廣州

##### 地址

廣州市天河區華夏路 30 號富力盈通大廈 2111 房

##### 客戶服務熱線

(86)10 3836 9380

##### 傳真號碼

(86)10 3836 9856

## 聯絡電郵

英皇證券(香港)有限公司

esl.cs@EmperorGroup.com

英皇期貨有限公司

efl.cs@EmperorGroup.com

英皇財富管理有限公司

wealthmanagement@EmperorGroup.com