



油組 11 月或大幅減產 中央據報要求銀行為內房提供新增融資

今日焦點

- 1) 本週為內地國慶長假，焦點以外圍消息主導。首先是美國公布 9 月非農新增數據，是聯儲局看重的通脹及經濟指標之一；其次是油組開會，預期宣布減產。其他則要繼續關注鎊匯走勢的消息；而有關內地黃金週的出行、旅游及消費情況，或成短線炒作藉口。經過上月急挫，恆指料在 17000 水平喘定，過度超賣下，技術性反彈機會大，惟全球衰退升溫，仍限制大市回升動力。
- 2) 油組週三開會，預期宣佈減產，留意中海油(00883)、中石油(00857)。歐元區 9 月通脹率大漲，令歐央行加息壓力增大，歐洲大投行瑞信被傳暴雷，料銀行股受壓。中國央行下調首套個人住房公積金貸款利率，財政部給換房者提供個人所得稅優惠。同時監管機構據悉要求國有大行年底前為房地產行業提供至少 6000 億人民幣新增融資，留意內房股。財新報道稱，復星集團或將獲中資行 150 億元銀團貸款，留意復星系。理想汽車(02015)9 月交付量按年增 62.5%。

市況回顧

美聯儲關注的通脹指標高於市場預期，強化聯儲激進加息的預期。道指收跌 500.1 點或 1.71%；標普收跌 1.51%，納指收跌 1.51%。美元指數創一週新低後盤中轉漲，創七年最大季度漲幅。特斯拉收跌 1.1%，蘋果跌 3%，耐克庫存大增，預期第二財季毛利率大降，股價重挫 12.8%。

長假前內地市場淡靜，成交額續創年內新低，僅 5600 億人民幣。滬指跌 0.55%報 3024 點，深成指跌 1.29%，創業板指跌 1.89%。9 月份滬指累計下跌 5.5%。首套房貸利率下限放寬，房地產股走升。港股高開低走，恆指收升 57 點或 0.33%，成交 849 億。科指收跌 0.93%。內房反彈，內銀股強勢，有色金屬股跟隨大宗商品反彈。科技、汽車股走弱。

恆生指數日線圖



資料來源：彭博

市場統計

指數	收市價	最高	最低	升跌	升跌(%)
恒生指數	17,223	17,345	17,016	57	0.33
恒生科技指數	3,450	3,515	3,385	-32	-0.93
上海綜合指數	3,024	3,055	3,022	-17	-0.55
深圳綜合指數	10,779	10,962	10,778	-141	-1.29
道瓊斯工業平均指數	28,726	29,356	28,716	-500	-1.71
納斯達克綜合指數	10,576	10,883	10,572	-162	-1.51
標普 500 指數	3,586	3,671	3,584	-55	-1.51
德國 DAX 指數	12,114	12,138	11,974	139	1.16
日經 225 指數	25,937	26,274	25,806	-485	-1.83
VIX 恐慌指數	31.6	33.3	29.4	-0.2	-0.69
紐約油價	79.5	82.6	79.1	-1.7	-2.14
黃金	1,660.6	1,675.3	1,659.3	0.1	0.00

恆生指數期貨

期貨指數	收市價	最高	最低	升跌(%)	成交量	未平倉	高低水
恒指即月	17,210	17,362	17,043	0.24	132,444	136,967	-13
恒指下月	17,225	17,362	17,071	0.36	679	97	2
國期即月	5,914	5,981	5,849	-0.03	134,218	286,739	0
國期下月	5,926	5,938	5,876	-0.15	303	3,409	12
科指即月	3,451	3,525	3,394	-1.20	55,442	105,326	1
科指下月	3,463	3,494	3,419	N/A	64	0	13

本港上市公司於美國預托證券(ADR)收市價(港元)

代號	股票名稱	港股收市價	ADR 收市價	相對港股收市價 升跌(%)
5	匯控	41.25	40.93	-0.78
700	騰訊	266.40	265.48	-0.35
939	建行	4.54	4.51	-0.58
1398	工行	3.68	3.68	-0.06
1299	友邦	65.45	64.92	-0.81

10 年期債券孳息率

名稱	孳息率	單日變動	五日變動
美國 10 年期國債	3.794	0.043	-0.130
德國 10 年期國債	2.108	-0.073	0.084



股份評析

中國中免(1880.HK) - 10月底新增海口市免稅商城

大市季結依然疲弱，欠反彈動力。中國中免屬近期逆市股，也是近期表現較佳的新股，其離島免稅業務增長動力強，最值得憧憬，十月底新增海口市的免稅商城項目，是短期動股價的催化劑之一。

中國中免是內地唯一一家覆蓋全免稅銷售渠道的零售運營商，涵蓋口岸店、離島店、市內店等。目前，中免經營 184 間店舖，覆蓋超過 100 個城市，以及 9 家境外免稅店，包括 7 家在香港、澳門和柬埔寨經營及 2 家郵輪免稅店。

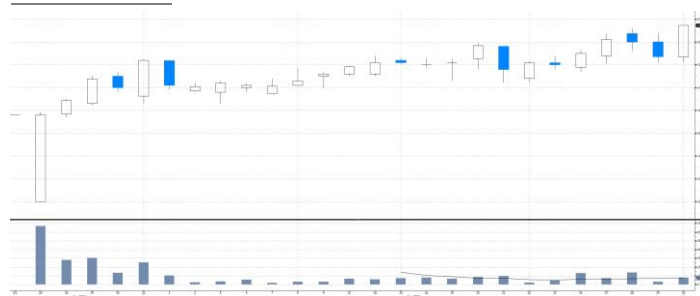
上半年，中國多地頻發疫情，中免業績受影響，收入 276.5 億元(人民幣，下同)，按年倒退 22.1%；盈利 39.38 億元，減少 26.49%。第三季，中免的離島免稅業務據點海南島也爆發疫情，對中免打擊更大。至 9 月中，海南島業務已有序恢復。

去年，中免盈利按年增 69%，三亞的免稅商城貢獻最大，市場亦看好在未通關及內循環下，內地中產到海南島，購買名牌奢侈品的需求仍很大。有傳 10 月底，海口免稅商城也開始營運，其離島免稅業務的規模將大增。

雖然中免今年盈利難免倒退，但明、後年的情況將大為改善，而明年兩會後若內地加快對外通關，中免的增長動力將更強。市場預期中免至 2024 年的複合盈利增長達 35% 以上，現價估值合理，若黃金週海南島旅遊強復甦及 10 月海口免稅城順利開幕，有利股價向上突破。建議 HK\$185 吸納，上望 HK\$210，跌破 HK\$170 止蝕。

前收市價：HK\$197.3

圖一：日線圖



資料來源：彭博



2022年10月3日

企業、金融市場訊息

- 中國央行下調首套個人住房公積金貸款利率，財政部給換房者提供個人所得稅優惠。
- 中國監管機構據悉要求國有大行年內為房地產提供至少 6000 億人民幣新增融資。
- 理想汽車(02015)公布，公司 9 月份共交付新車 11531 輛，按年增長 62.5%，當中理想 L9 突破 1 萬部。
- 蔚來集團(09866)公布 9 月交付 10878 輛汽車；第三季度交付 31607 輛汽車，按年增長 29.3%。
- 理想汽車(02015)在 L8 發佈會上公佈，理想 L8 Pro 價格為 359,800 元(人民幣·下同)，理想 L8 Max 價格為 399,800 元。
- 小米集團(01810)表示，對於印度上訴機構維持凍結集團印度分支 555.1 億印度盧比(53.2 億港元)資產的決定感到失望，但將繼續採取行動以維護本身與合夥人的利益。
- 新世界發展(00017)公布，全年度盈利 12.5 億元，按年升 8.5%。基本溢利 70.8 億元，按年升近 2%。派末期息每股 1.5 元，全年股息 2.06 元，按年持平。公司指，維持現有可持續及漸進式的派息政策。
- 新創建(00659)公布，截至今年 6 月底止，全年盈利 15.87 億元，按年增長 42.5%，每股盈利 0.41 元，派末期息 0.31 元。
- 九毛九(09922)澄清，買辦公樓並非進軍房地產，只為自用辦公。

上日 10 大成交滬港通股份

代號	股票名稱	買入金額 (人民幣)入	賣出金額 (人民幣)	滬港通成交額 (人民幣)
600519	貴州茅台	1112.1 百萬	671.1 百萬	1783.2 百萬
601012	隆基綠能	221.3 百萬	832.3 百萬	1053.6 百萬
600036	招商銀行	360.5 百萬	344.3 百萬	704.7 百萬
601888	中國中免	314.8 百萬	384.8 百萬	699.5 百萬
600900	長江電力	356.1 百萬	341.3 百萬	697.5 百萬

資料來源：彭博、港交所

上日 10 大成交深港通股份

代號	股票名稱	買入金額 (人民幣)	賣出金額 (人民幣)	滬港通成交額 (人民幣)
300750	寧德時代	452.6 百萬	900.2 百萬	1352.8 百萬
2594:SZ	比亞迪	754.5 百萬	591 百萬	1345.5 百萬
300760	邁瑞醫療	519.7 百萬	249.4 百萬	769.1 百萬
2475:SZ	立訊精密	377 百萬	390.7 百萬	767.8 百萬
858:SZ	五糧液	317.7 百萬	421.3 百萬	739.1 百萬

資料來源：彭博、港交所

上日 10 大成交最活躍

代號	股票名稱	收市價	變幅(%)	成交額
700	騰訊控股	266.4	-1.55%	60.1 億
9988	阿里巴巴 - S W	77.95	1.43%	36.4 億
3690	美團 - W	165.6	-2.70%	31.7 億
2800	盈富基金	17.89	0.51%	19.3 億
1211	比亞迪股份	194.4	-3.19%	17.2 億
1299	友邦保險	65.45	1.24%	16.2 億
9618	京東集團 - S W	198.6	-1.68%	15.9 億
2318	中國平安	39.2	2.22%	14 億
2828	恒生中國企業	59.98	0.40%	13.2 億
2331	李寧	60.1	-6.39%	10.5 億

資料來源：彭博

上日 5 大升幅及跌幅股份

代號	股票名稱	收市價	變動率(%)	成交額
1080	勝利管道	0.083	43.10%	6.21 十萬
8423	CHI HO DEV	0.06	42.86%	6.85 十萬
8007	環球戰略集團	0.47	42.42%	1.7 千萬
8420	NEXION TECH	0.075	41.51%	1.5 千
2340	昇柏控股	0.35	34.62%	1.43 十萬
572	未來世界控股	2.09	-38.35%	5.6 百萬
1201	天臣控股	0.084	-37.78%	1 百萬
2964	碧生源股權	0.04	-35.48%	1.32 十萬
863	B C 科技集團	2.58	-28.33%	6.24 百萬
8118	濠亮環球	0.41	-28.07%	1.19 百萬

資料來源：彭博



2022年10月3日

恆生指數成份股表現

代號	股票名稱	收市價 (港元)	升跌 (%)	成交量 (萬)	市盈率 (倍)
1	長和	43.40	0.58	798	4.8
2	中電控股	59.35	0.51	461	N/A
3	香港中華煤氣	6.92	0.58	2,591	31.2
5	匯豐控股	41.25	2.10	2,162	7.6
6	電能實業	39.40	1.42	685	12.9
11	恒生銀行	119.20	1.62	174	23.0
12	恒基地產	22.00	0.23	440	9.3
16	新鴻基地產	86.85	0.00	608	9.8
17	新世界發展	22.30	1.36	660	35.3
27	銀河娛樂	46.40	2.32	998	N/A
66	港鐵公司	36.05	1.26	419	19.3
101	恒隆地產	12.88	0.63	469	16.2
175	吉利汽車	10.82	-1.28	3,888	24.9
241	阿里健康	3.60	-0.83	2,189	N/A
267	中信股份	7.40	1.79	1,297	2.8
288	萬洲國際	4.95	0.81	2,008	7.0
291	華潤啤酒	54.65	0.28	853	39.2
316	東方海外國際	137.50	1.70	142	1.2
386	中國石油化工股份	3.37	2.43	10,214	4.8
388	香港交易所	269.60	0.00	388	31.7
669	創科實業	75.85	0.13	1,072	15.3
688	中國海外發展	20.45	0.00	2,310	5.6
700	騰訊控股	266.40	-1.55	2,246	13.0
762	中國聯通	3.53	0.57	1,122	6.0
823	領展房產基金	54.90	1.20	773	16.6
857	中國石油股份	3.22	0.63	13,709	4.4
868	信義玻璃	11.42	0.71	652	4.8
881	中升控股	31.35	-1.10	354	8.4
883	中國海洋石油	9.41	1.18	3,606	3.5
939	建設銀行	4.54	2.95	22,853	3.3
941	中國移動	49.90	0.00	1,213	7.4
960	龍湖集團	22.55	-1.10	2,121	5.0
968	信義光能	8.31	-0.60	1,892	19.7
981	中芯國際	16.00	0.13	1,029	9.3
992	聯想集團	5.46	2.06	4,320	3.9
1038	長江基建集團	40.05	1.14	281	11.3
1044	恒安國際	35.10	1.01	218	13.7
1088	中國神華	23.45	1.74	1,761	6.3
1093	石藥集團	7.78	3.05	5,416	15.2
1109	華潤置地	30.90	1.98	1,027	6.7
1113	長實集團	47.20	0.00	753	7.4
1177	中國生物製藥	3.69	1.65	4,934	6.4
1211	比亞迪股份	194.40	-3.19	894	92.9
1299	友邦保險	65.45	1.24	2,477	27.9
1378	中國宏橋	6.50	4.33	1,229	3.4
1398	工商銀行	3.68	2.79	18,775	3.5
1810	小米集團	8.96	0.90	7,313	46.9
1876	百威亞太	20.55	-1.20	713	32.3
1928	金沙中國有限公司	19.70	-0.61	2,711	N/A
1929	周大福	14.78	-2.12	466	22.0
1997	九龍倉置業	35.70	2.00	449	N/A
2007	碧桂園	1.82	8.98	21,203	2.9
2020	安踏體育	83.20	-4.26	915	27.1
2269	藥明生物	47.40	-0.63	1,085	43.8
2313	申洲國際	61.35	-3.08	717	23.8

代號	股票名稱	收市價 (港元)	升跌 (%)	成交量 (萬)	市盈率 (倍)
2318	中國平安	39.20	2.22	3,593	5.9
2319	蒙牛乳業	31.15	1.14	990	19.1
2331	李寧	60.10	-6.39	1,738	33.0
2382	舜宇光學科技	75.15	-1.12	466	20.3
2388	中銀香港	26.15	0.58	745	11.6
2628	中國人壽	10.06	2.34	2,216	7.2
2688	新奧能源	105.00	1.16	207	15.1
3690	美團 - W	165.60	-2.70	1,921	N/A
3692	翰森製藥	12.42	-0.96	246	24.7
3968	招商銀行	36.50	1.81	2,085	6.5
3988	中國銀行	2.57	1.18	22,072	3.8
6098	碧桂園服務	11.56	-0.52	2,771	7.7
6862	海底撈	15.40	-3.39	1,273	N/A
9618	京東集團	198.60	-1.68	803	28.3
9633	農夫山泉	45.55	1.67	382	59.7
9888	百度	114.10	-1.13	556	14.9
9988	阿里巴巴	77.95	1.43	4,699	11.3
9999	網易	118.50	0.77	577	16.9

資料來源：彭博



恆生 AH 股溢價指數成份股表現

代號	股票名稱	H 股收市價 (港元)	升跌 (%)	成交量 (萬)	市盈率 (倍)	息率 (%)	A 股收市價 (港元)	H 股相對 A 股 (%)
857	中國石油股份	3.22	0.63	13,709	4.4	10.63	5.68	-43.26
2628	中國人壽	10.06	2.34	2,216	7.2	7.56	34.99	-71.25
1658	郵儲銀行	4.63	0.43	6,257	5.0	6.26	4.93	-6.16
1211	比亞迪股份	194.40	-3.19	894	92.9	0.06	278.80	-30.27
1088	中國神華	23.45	1.74	1,761	6.3	12.68	35.00	-33.01
2359	藥明康德	63.45	-1.63	309	24.0	0.96	79.31	-20.00
2202	萬科企業	14.30	1.27	563	6.3	7.93	19.73	-27.50
2899	紫金礦業	7.65	2.14	3,428	8.4	3.06	8.67	-11.80
6030	中信証券	13.34	1.52	507	7.8	4.74	19.27	-30.78
2601	中國太保	14.46	2.99	748	4.7	8.09	22.49	-35.71
914	海螺水泥	24.90	1.01	1,406	N/A	11.26	31.87	-21.88
2333	長城汽車	9.02	-1.96	2,411	8.5	4.92	30.76	-70.67
1919	中遠海控	9.21	3.83	3,311	1.1	11.08	12.19	-24.46
981	中芯國際	16.00	0.13	1,029	9.3	N/A	41.80	-61.72
1766	中國中車	2.54	-1.55	1,899	6.9	8.30	5.19	-51.05
3908	中金公司	11.42	2.15	441	5.4	3.08	38.07	-70.00
2196	復星醫藥	19.04	1.38	282	11.6	3.45	32.70	-41.78
1772	贛鋒鋁業	52.25	-0.48	375	8.6	0.48	82.80	-36.89
2611	國泰君安	8.34	2.58	84	5.2	9.49	15.12	-44.85
3993	洛陽鉬業	3.07	-0.32	1,691	8.7	2.72	5.22	-41.21
2338	濰柴動力	7.45	0.13	1,693	11.3	4.32	10.64	-30.00
390	中國中鐵	3.85	0.26	1,612	3.1	5.92	5.79	-33.46
1816	中廣核電力	1.70	2.41	5,937	7.7	5.81	2.92	-41.79
3759	康龍化成	38.15	1.19	134	24.6	0.93	59.80	-36.20
763	中興通訊	14.08	-0.14	410	8.2	2.55	23.67	-40.53
3606	福耀玻璃	31.70	-0.94	251	19.9	3.72	39.62	-19.98
168	青島啤酒股份	74.45	0.81	254	25.3	1.73	117.49	-36.63
753	中國國航	6.00	-1.96	1,241	N/A	N/A	11.58	-48.20
2238	廣汽集團	5.60	-1.06	1,243	6.0	4.75	13.42	-58.27
6185	康希諾	44.55	-1.44	42	10.1	2.10	133.86	-66.72
1898	中煤能源	7.12	0.42	1,215	4.5	4.94	11.77	-39.51
1787	山東黃金	12.48	2.63	196	35.3	0.47	18.95	-34.15
1157	中聯重科	2.73	1.11	1,031	6.6	13.79	6.13	-55.46
2600	中國鋁業	2.57	2.39	3,492	7.0	1.45	4.57	-43.75
358	江西銅業股份	9.08	2.02	377	4.7	6.45	16.86	-46.14
2727	上海電氣	1.56	-2.50	591	N/A	N/A	4.28	-63.56
1618	中國中冶	1.28	0.79	442	3.1	7.09	3.31	-61.30
6178	光大證券	4.24	-1.62	26	6.6	6.30	14.55	-70.85
902	華能國際電力股份	3.42	-0.87	2,428	N/A	N/A	8.40	-59.27
2607	上海醫藥	10.84	1.31	232	5.9	4.50	18.27	-40.65
3969	中國通號	2.16	-0.92	89	6.2	9.20	4.59	-52.95
2039	中集集團	5.00	-0.20	83	5.0	10.68	7.64	-34.59
2208	金風科技	9.11	-2.77	444	10.0	3.22	12.55	-27.38
347	鞍鋼股份	1.94	-1.02	522	4.8	13.40	2.96	-34.57
177	江蘇寧滬高速公路	5.89	-0.51	518	8.3	9.12	7.95	-25.95
874	白雲山	16.96	1.19	20	6.5	4.74	28.72	-40.95
6198	青島港	3.36	2.13	27	4.8	8.94	6.05	-44.48
598	中國外運	1.98	-3.41	746	3.4	10.71	3.93	-49.58
1528	紅星美凱龍	2.15	5.39	10	6.0	5.45	4.81	-55.32
1071	華電國際電力股份	2.87	1.77	810	N/A	10.20	6.58	-56.40
2866	中遠海發	0.99	-1.00	456	1.8	26.56	2.73	-63.77
1812	晨鳴紙業	2.17	0.00	59	119.8	N/A	5.18	-58.09
921	海信家電	7.13	1.57	15	8.9	3.52	12.40	-42.51
38	第一拖拉機股份	2.73	-4.55	161	5.5	4.99	9.74	-71.96



2022年10月3日

中港金融

代號	股票名稱	收市價 (港元)	升跌 (%)	成交量 (萬)	五日升跌 (%)	年初至今 (%)
2318	中國平安	39.20	2.22	3,593	-6.67	-30.2
1299	友邦保險	65.45	1.24	2,477	-5.21	-16.7
1658	郵儲銀行	4.63	0.43	6,257	-3.74	-15.4
939	建設銀行	4.54	2.95	22,853	-2.78	-15.9
3968	招商銀行	36.50	1.81	2,085	-4.33	-39.7
5	匯豐控股	41.25	2.10	2,162	-9.74	-12.0
388	港交所	269.60	0.00	388	-2.81	-40.8
3908	中金公司	11.42	2.15	441	-6.70	-46.9
6030	中信証券	13.34	1.52	507	-6.19	-33.0

基建/弱美元/物流

代號	股票名稱	收市價 (港元)	升跌 (%)	成交量 (萬)	五日升跌 (%)	年初至今 (%)
3323	中國建材	6.01	1.86	1,249	-6.09	-37.1
3808	中國重汽	6.57	0.46	628	-0.90	-45.3
1157	中聯重科	2.73	1.11	1,031	-7.77	-44.4
1313	華潤水泥	3.64	4.60	909	-8.08	-38.2
753	中國國航	6.00	-1.96	1,241	3.81	10.3
2689	玖龍紙業	4.88	1.88	2,153	-12.23	-41.7
2618	京東物流	13.80	-1.43	581	-3.90	-47.8
1821	ESR	19.80	-1.00	407	-3.65	-24.9
636	嘉里物流	12.62	1.45	51	-11.75	-33.8

能源/礦業/環保

代號	股票名稱	收市價 (港元)	升跌 (%)	成交量 (萬)	五日升跌 (%)	年初至今 (%)
883	中海油	9.41	1.18	3,606	-7.93	29.6
347	鞍鋼股份	1.94	-1.02	522	-11.01	-44.1
358	江西銅	9.08	2.02	377	-5.12	-27.2
2600	中國鋁業	2.57	2.39	3,492	-9.19	-40.4
836	華潤電力	12.20	0.33	843	-9.90	-53.3
916	龍源電力	9.85	0.61	1,531	-8.46	-45.9
968	信義光能	8.31	-0.60	1,892	-7.87	-37.1
1799	新特能源	16.68	2.21	423	-6.71	15.5

中港房地產相關

代號	股票名稱	收市價 (港元)	升跌 (%)	成交量 (萬)	五日升跌 (%)	年初至今 (%)
2007	碧桂園	1.82	8.98	21,203	-14.95	-73.7
6098	碧服	11.56	-0.52	2,771	-15.00	-75.2
1109	華潤置地	30.90	1.98	1,027	-2.06	-5.8
960	龍湖集團	22.55	-1.10	2,121	-11.91	-38.6
2202	萬科企業	14.30	1.27	563	-4.41	-21.2
2669	中海物業	6.83	-3.67	658	-9.66	-17.4
823	領展	54.90	1.20	773	-9.93	-20.0
16	新地	86.85	0.00	608	-6.66	-8.2

資料來源：彭博

消費/食品飲料/航運

代號	股票名稱	收市價 (港元)	升跌 (%)	成交量 (萬)	五日升跌 (%)	年初至今 (%)
2319	蒙牛乳業	31.15	1.14	990	-3.41	-28.7
6690	海爾智家	24.05	0.00	825	2.12	-27.0
2331	李寧	60.10	-6.39	1,738	-4.07	-29.6
2020	安踏體育	83.20	-4.26	915	-3.65	-28.6
151	中國旺旺	5.13	1.38	761	1.38	-25.4
322	康師傅控股	13.54	-0.88	695	-3.97	-15.1
9633	農夫山泉	45.55	1.67	382	2.36	-11.5
1919	中遠海控	9.21	3.83	3,311	0.44	-39.1
1308	海豐國際	14.52	0.00	600	-5.47	-48.5

遊戲/電商/芯片/手機

代號	股票名稱	收市價 (港元)	升跌 (%)	成交量 (萬)	五日升跌 (%)	年初至今 (%)
700	騰訊控股	266.40	-1.55	2,246	-3.13	-39.9
9999	網易	118.50	0.77	577	-3.27	-24.8
9988	阿里巴巴	77.95	1.43	4,699	-0.57	-34.4
9618	京東集團	198.60	-1.68	803	-3.12	-25.8
3690	美團 - W	165.60	-2.70	1,921	3.31	-26.5
522	ASM	47.80	-0.52	115	-7.27	-43.3
1810	小米集團	8.96	0.90	7,313	-5.29	-52.6
2382	舜宇光學	75.15	-1.12	466	-7.05	-69.5
285	比亞迪電子	18.96	-1.46	543	-10.99	-33.6

醫藥/新能源車及4S

代號	股票名稱	收市價 (港元)	升跌 (%)	成交量 (萬)	五日升跌 (%)	年初至今 (%)
1093	石藥集團	7.78	3.05	5,416	11.14	-8.1
2269	藥明生物	47.40	-0.63	1,085	2.16	-48.8
1801	信達生物	24.45	-2.20	338	1.66	-49.3
241	阿里健康	3.60	-0.83	2,189	-1.37	-45.4
175	吉利汽車	10.82	-1.28	3,888	-10.87	-49.2
1211	比亞迪股份	194.40	-3.19	894	-7.69	-27.1
881	中升控股	31.35	-1.10	354	-0.79	-48.4
9868	小鵬汽車	46.00	-3.97	1,796	-10.68	-75.3

新經濟

代號	股票名稱	收市價 (港元)	升跌 (%)	成交量 (萬)	五日升跌 (%)	年初至今 (%)
772	閱文集團	22.25	-2.84	1,132	-16.04	-54.6
1024	快手	50.95	-2.30	1,066	-6.94	-29.3
2013	微盟集團	2.78	4.12	1,316	-5.12	-64.8
2400	心動公司	16.00	-3.96	111	-11.31	-59.5
6060	眾安在線	17.60	-0.45	304	-11.11	-35.1
9626	嗶哩嗶哩	119.60	-2.29	168	-5.08	-66.6
9888	百度	114.10	-1.13	556	-1.98	-21.1
20	商湯集團	1.60	-1.84	8,835	-17.53	-70.9



熱門中概股

代號	股票名稱	收市價 (美元)	升跌 (%)	成交量 (萬)	五日升跌 (%)
PDD	拼多多	62.58	2.98	953.51	7.48
BEKE	貝殼找房	17.52	7.75	1,909.25	3.35
TAL	好未來	4.94	3.78	458.90	-19.11
LU	陸金所	2.54	0.79	1,028.73	-2.17
TME	騰訊音樂	4.06	1.25	687.85	-2.02
FUTU	富途控股	37.29	2.45	151.40	-8.39
VIPS	唯品會	8.41	1.08	476.39	-8.75
IQ	愛奇藝	2.71	-2.17	755.36	-2.17
WB	微博	17.10	2.03	110.24	3.65
KC	金山雲	1.99	1.02	181.62	-8.75

熱門中概股

代號	股票名稱	收市價 (美元)	升跌 (%)	成交量 (萬)	五日升跌 (%)
MNSO	名創優品	5.49	10.24	145.53	0.54
YY	歡聚集團	26.00	3.59	35.23	5.83
YSG	逸仙電商	1.09	3.81	65.75	-0.21
DADA	達達集團	4.73	2.16	80.25	2.28
CD	秦淮數據	8.08	4.94	283.31	N/A
JOBS	前程無憂	N/A	N/A	0.00	-6.19
ZH	知乎	1.06	0.00	96.36	-16.54
HUYA	虎牙直播	2.22	-3.90	66.97	1.11
CSIQ	阿特斯太陽能	37.25	0.03	121.83	2.53
DQ	大全新能源	53.08	6.27	166.65	-1.56
SOL	昱輝陽光	5.04	0.80	40.52	3.24
JKS	晶科能源	55.39	6.40	117.45	N/A

汽車及二手車平台

代號	股票名稱	收市價 (美元)	升跌 (%)	成交量 (萬)	五日升跌 (%)
NIO	蔚來汽車	15.77	1.22	3,934.1	-10.60
XPEV	小鵬汽車	11.95	-1.32	2,119.3	-12.84
LI	理想汽車	23.01	-1.54	596.8	-7.96
UXIN	優信	0.60	-0.56	90.7	2.93

資料來源：彭博

熱門美股

代號	股票名稱	收市價 (美元)	升跌 (%)	成交量 (萬)	五日升跌 (%)
META	Meta	135.68	-0.54	3,316.64	-3.37
AAPL	蘋果	138.20	-3.00	12,492.5	-8.13
AMZN	亞馬遜	113.00	-1.57	5,947.96	-0.69
NFLX	奈飛	235.44	-1.78	1,184.86	3.99
GOOG	Alphabet	96.15	-1.98	2,627.78	-3.05
MSFT	微軟	232.90	-1.94	3,569.48	-2.11
TWTR	推特	43.84	2.57	2,589.05	5.44
TSLA	特斯拉	265.25	-1.10	6,772.66	-3.66
EBAY	易趣	36.81	-2.33	595.33	-3.61
SHOP	Shopify	26.94	0.64	2,480.39	-6.33

熱門美股

代號	股票名稱	收市價 (美元)	升跌 (%)	成交量 (萬)	五日升跌 (%)
INTC	英特爾	25.77	-2.31	4,382.10	-6.36
AMD	超微半導體	63.36	-1.22	8,166	-6.77
TSM	台積電	68.56	-1.04	1,047.24	-7.19
PFE	輝瑞	43.76	-0.91	2,296.23	-0.73
BNTX	BioNTech	134.88	0.96	73.52	5.09
MRNA	Moderna	118.25	0.15	385.60	-4.36
NKE	耐克	83.12	-12.81	4,817.61	-14.33
UAA	Under Armour	6.65	-9.77	2,113.08	-12.50
LULU	Lululemon	279.56	-6.88	384.20	-4.65
UBER	優步	26.50	0.30	2,389.49	-4.74
ATVI	動視暴雪	74.34	-0.71	949.82	-0.81
BKNG	Booking.com	1,643.21	-2.13	49.85	-1.60

煙草/虛擬貨幣概念/植物肉

代號	股票名稱	收市價 (美元)	升跌 (%)	成交量 (萬)	五日升跌 (%)
MO	奧馳亞	40.38	-1.92	912.1	-3.12
COIN	Coinbase	64.49	4.12	1,021.0	4.22
RIOT	Riot Blockchain	7.01	-1.13	1,275.4	10.74
BYND	Beyond Meat	14.17	-1.80	226.8	-9.69



2022年10月3日

本周經濟資料

公佈日期及時間	地區	經濟資料	時期	預期	上次
10/3/2022 16:00	歐元區	歐元區 9 月製造業 PMI 終值	9 月	--	48.5
10/03/2022 21:45	美國	標普全球美國製造業 PMI 終值	9 月	51.8	51.8
10/03/2022 22:00	美國	營建支出 (月比)	8 月	-0.10%	-0.40%
10/03/2022 22:00	美國	ISM 製造業指數	9 月	52.4	52.8
10/03/2022 22:00	美國	ISM 銷售價格指數	9 月	52	52.5
10/03/2022 22:00	美國	ISM 新訂單指數	9 月	50.5	51.3
10/03/2022 22:00	美國	ISM 就業指數	9 月	53	54.2
10/04/2022 17:00	歐元區	PPI(月比)	8 月	--	4.00%
10/04/2022 17:00	歐元區	PPI(年比)	8 月	--	37.90%
10/04/2022 22:00	美國	工廠訂單環比	8 月	0.20%	-1.00%
10/04/2022 22:00	美國	工廠訂單(運輸除外)環比	8 月	--	-1.10%
10/04/2022 22:00	美國	耐久財訂單環比終值	8 月	--	-0.20%
10/04/2022 22:00	美國	耐久財(運輸除外)訂單環比終值	8 月	--	0.20%
10/04/2022 22:00	美國	資本財新訂單非國防(飛機除外)訂單環比終值	8 月	--	1.30%
10/04/2022 22:00	美國	資本財銷貨非國防(飛機除外)訂單環比終值	8 月	--	0.30%
10/04/2022 22:00	美國	JOLTS 職缺(萬人)	8 月	--	1123.9
10/05/2022 16:00	歐元區	標普全球歐元區服務業 PMI 終值	9 月	--	48.9
10/05/2022 16:00	歐元區	標普全球歐元區綜合 PMI 終值	9 月	--	48.2
10/05/2022 19:00	美國	MBA 貸款申請指數	9 月	--	-3.70%
10/05/2022 20:15	美國	ADP 就業變動(萬人)	9 月	20	13.2
10/05/2022 20:30	美國	貿易收支(億美元)	8 月	(679)	(707)
10/05/2022 21:45	美國	標普全球美國服務業 PMI 終值	9 月	--	49.2
10/05/2022 21:45	美國	標普全球美國綜合 PMI 終值	9 月	--	49.3
10/05/2022 22:00	美國	ISM 服務指數	9 月	56.5	56.9
10/06/2022 17:00	歐元區	零售銷售(月比)	8 月	--	0.30%
10/06/2022 17:00	歐元區	零售銷售(年比)	8 月	--	-0.90%
10/06/2022 19:30	美國	Challenger 裁員人數(年比)	9 月	--	30.30%
10/06/2022 20:30	美國	首次申請失業救濟金人數(萬人)	10 月 1 日	--	19.3
10/06/2022 20:30	美國	連續申請失業救濟金人數(萬人)	9 月 24 日	--	134.7
10/07/2022 20:30	美國	非農業就業人口變動(萬人)	9 月	25	31.5
10/07/2022 20:30	美國	私部門就業人口變動(萬人)	9 月	26.8	30.8
10/07/2022 20:30	美國	製造業就業人口變動(萬人)	9 月	2	2.2
10/07/2022 20:30	美國	失業率	9 月	3.70%	3.70%
10/07/2022 20:30	美國	平均時薪(月比)	9 月	0.30%	0.30%
10/07/2022 20:30	美國	平均時薪(年比)	9 月	5.10%	5.20%
10/07/2022 20:30	美國	平均每週工時-全部員工	9 月	34.5	34.5
10/07/2022 20:30	美國	勞動參與率	9 月	--	62.40%
10/07/2022 20:30	美國	就業不足率	9 月	--	7.00%
10/07/2022 22:00	美國	庫存存貨(月比)終值	8 月	--	1.30%
10/07/2022 22:00	美國	庫存交易銷售(月比)	8 月	--	-1.40%

資料來源：彭博



聲明

披露：編寫研究報告的分析員（們）特此證明，本研究報告中所表達的意見準確地反映了分析員（們）對此公司及其證券的個人意見。分析員（們）亦證明分析員（們）沒有，也不會因本報告所表達的具體建議或意見而得到直接或間接的報酬。

重要聲明：此刊物只作提供資訊，純粹作為參考之用，並不構成買賣建議或任何要約或邀請購入或出售或以其他方式交易本報告提及的證券，亦不代表英皇證券集團有限公司之立場。

此報告和報告中提供的資訊和意見，乃根據出版時相信來源屬可靠及準確之資料來源來編製，

惟英皇證券集團有限公司並不就此等內容之準確性、完整性或正確性作出明示或默示之保證或聲明。

英皇證券集團有限公司，子公司或其他關聯公司（統稱“英皇證券”）或其各自的董事、管理人員、合夥人、代表或僱員，

因而並不承擔因任何形式使用本刊物之全部或部份內容而直接或間接引致之任何損失承擔任何責任。

本報告所載資訊和意見會有可能沒有任何通知而變動或修改。

英皇證券或其各自的董事、管理人員、合夥人、代表或僱員可能在本報告中提到的公司或其證券擁有職位或其他方式直接或間接利害關係，或可能不時購買、出售，或交易或提供購買、出售，或交易此類證券或與此類證券交易，

無論是以其或其各自的帳戶作為交易當事人或代理人或任何其他身份或代表他人。

本刊物之版權及所有權利均受保護及歸於英皇證券集團有限公司，在未經英皇證券集團有限公司明確指示下，

任何人仕或團體均不得將本刊物之任何部份以任何形式發放、使用或轉載。



聯絡資料

香港總行及分行

總行

灣仔

地址

香港灣仔軒尼詩道 288 號英皇集團中心 23-24 樓

客戶服務熱線

(852) 2919 2919

WhatsApp 即時通訊

(852) 666 18 717

中國內地聯絡熱線

4001 208 717

傳真號碼

(852) 2893 1540

分行

旺角

地址

九龍旺角上海街 525 號東海閣地下 2-6 號舖

客戶服務熱線

(852) 3966 0668

傳真號碼

(852) 2625 1919

沙頭角

地址

沙頭角順隆街 7 號錦和樓地下 2 號舖

客戶服務熱線

(852) 2659 7668

傳真號碼

(852) 2659 7381

中國諮詢中心

上海

地址

上海市虹橋路 500 號中城國際大廈 1106B

客戶服務熱線

(86) 21 5396 6228 / (86) 21 5396 6218

傳真號碼

(86) 21 6386 6280

北京

地址

北京市朝陽區建外大街丁 12 號英皇集團中心 2702A

客戶服務熱線

(86) 010 5901 6688

廣州

地址

廣州市天河區華穗路 406 號保利克洛維中景 B 座 603 室

客戶服務熱線

(86)10 3836 9380

傳真號碼

(86)10 3836 9856

聯絡電郵

英皇證券(香港)有限公司

esl.cs@EmperorGroup.com

英皇期貨有限公司

efl.cs@EmperorGroup.com

英皇財富管理有限公司

wealthmanagement@EmperorGroup.com