



2023年2月7日

## 美國利率峰值或高於預期 武漢市放鬆房地產限購政策

### 今日焦點

- 1) 市場預期美國利率峰值或更高，惟衰退機率下降，投資情緒趨謹慎，科技股受壓。內地樓市方面，1月銷售疲弱，不過武漢市放鬆住房限購，預計更多城市有望跟進。經過連日調整，港股技術性超買情況改善，而中美將為汽球事件降溫，預期對市況影響短暫。中港全面通關運作順暢，料兩地人流持續回升。恆指仍處調整模式，惟沽壓將放緩，大市將在 21000-21500 之間上落整固。
- 2) 武漢市公佈在該市住房限購區域購房的居民家庭可新增一個購房資格。保利置業集團(00119)1月合同銷售金額約 49 億元人民幣，同比增 105%。中國海外(00688)公布，1月合約物業銷售金額約 131.88 億元人民幣，按年下跌 10.8%。中國政府發布 2025 年質量強國目標，要求形成一大批質量過硬、優勢明顯的中國品牌，留意李寧(02331)、安踏(02020)。長實(01113)與市建局合作發展的深水埗愛海頌最後 22 伙，上周五把其中 10 伙減價約 11%至 16%；周一把另外 8 伙減價最多逾 18%。

### 市況回顧

市場等待週二美聯儲主席鮑威爾講話，有票委預計美國還將加息兩次令終端利率高於預期。美元指數連漲 3 日，美股連續第二日走低。明星科技股多數下跌。蘋果跌 1.79%。亞馬遜跌逾 1%。特斯拉再度下調中國市場銷售價，漲逾 2%。金龍中國指數跌逾 1%。

中美關係趨緊張，昨日中港股市走低。滬指跌 0.76%，深證成指跌 1.18%，創業板指跌 1.4%。兩市成交約 8747 億元。家電、多元金融、釀酒、有色等板塊跌幅靠前，ChatGPT 概念走升。恆指收跌 2.02%或 438 點，國指跌 2.68%，科指跌 3.65%。快手、美團跌幅居前，有色金屬股承壓。

恆生指數日線圖



資料來源：彭博

### 市場統計

指數	收市價	最高	最低	升跌	升跌(%)
恒生指數	21,222	21,349	21,086	-438	-2.02
恒生科技指數	4,465	4,534	4,434	-169	-3.65
上海綜合指數	3,239	3,250	3,226	-25	-0.76
深圳綜合指數	11,913	11,977	11,842	-142	-1.18
道瓊斯工業平均指數	33,926	34,180	33,814	-128	-0.38
納斯達克綜合指數	12,007	12,231	11,947	-194	-1.59
標普 500 指數	4,136	4,182	4,123	-43	-1.04
德國 DAX 指數	15,476	15,477	15,348	-33	-0.21
日經 225 指數	27,509	27,613	27,446	107	0.39
VIX 恐慌指數	18.3	19.3	17.9	-0.4	-2.14
紐約油價	73.4	78.0	73.1	-2.5	-3.28
黃金	1,865.0	1,918.6	1,861.4	-47.8	-2.50

### 恆生指數期貨

期貨指數	收市價	最高	最低	升跌(%)	成交量	未平倉	高低水
恒指即月	21,243	21,803	21,124	-1.85	149,319	118,969	21
恒指下月	21,256	21,794	21,140	-1.81	3,607	9,109	34
國期即月	7,201	7,446	7,163	-2.45	156,424	329,999	12
國期下月	7,243	7,465	7,193	-2.25	2,938	114,687	54
科指即月	4,473	4,678	4,444	-3.22	87,116	112,517	8
科指下月	4,494	4,667	4,458	-3.13	573	33,237	29

### 本港上市公司於美國預托證券(ADR)收市價(港元)

代號	股票名稱	港股收市價	ADR 收市價	相對港股收市價升跌(%)
5	匯控	56.60	56.37	-0.41
700	騰訊	376.80	375.52	-0.34
939	建行	4.96	4.94	-0.50
1398	工行	4.01	3.98	-0.70
1299	友邦	85.60	85.51	-0.10

### 10 年期債券孳息率

名稱	孳息率	單日變動	五日變動
美國 10 年期國債	3.627	0.115	0.120
德國 10 年期國債	2.296	0.104	-0.022



2023年2月7日

## 股份評析

### 迅銷(6288.HK)受惠中國市場消費反彈及重啟出境團隊游

2月6日起香港與內地恢復全面通關，內地出境旅遊團亦重啟。消息對海外消費股帶來支持，UNIQLO 母企迅銷有望受惠。

迅銷此前公佈截至去年11月底止首季業績，期內股東應佔溢利按年跌9.1%至850億元(日元·下同)，經營溢利跌2%至1,170億元。主要因中國區受嚴格防疫限制店鋪臨時停業，導致營收下滑，成本增加。

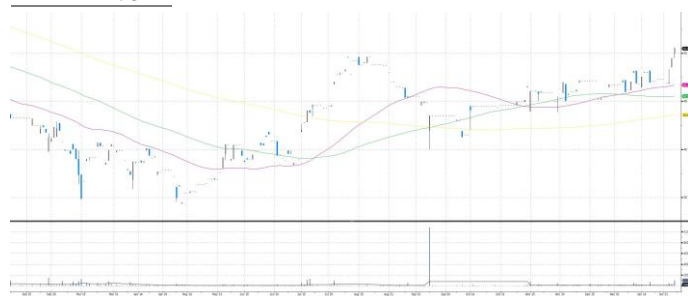
期內，公司收益增加14.2%至7,163億元，毛利為3,802億元，增加12.3%，毛利率按年下跌0.9個百分點至53.1%。以地區計，日本UNIQLO收益增加6.4%至2,409億元，海外UNIQLO收益增加19.4%至3,578億元，東南亞、南亞及大洋洲地區、北美、歐洲(俄羅斯除外)地區業績表現超乎預期，收益及溢利雙雙大幅增長。GU收益增加13.6%，全球品牌收益增加22.4%。

集團CFO表示，進入1月以後，中國業務「迅速恢復」，相信這反映了防疫政策轉變後，中國消費大幅反彈。公司維持對今年8月底止財政年度收益為2.65萬億元的預測，按年增加15.2%，綜合經營溢利增加17.7%至3,500億元。純利按年跌15.9%至2,300億元。

另外，迅銷宣佈擬將股份1拆3，下月1日起生效。香港預托證券維持每手300股，料可降低門檻和增加股份流動性。迅銷股價此前走低反映中國市場業績疲軟影響，隨全球疫情接近尾聲，中國放開出境游，迅銷調整後有望再上，上望HK\$56，跌破HK\$46止蝕。

前收市價：HK\$50.5

圖一：日線圖



資料來源：彭博



2023年2月7日

## 企業、金融市場訊息

- 武漢市就放鬆樓市限購邁出重要一步，在該市住房限購區域購房的居民家庭可新增一個購房資格。
- 中國政府發布 2025 年質量強國目標，要求形成一大批質量過硬、優勢明顯的中國品牌。
- 加拿大政府為港人設立的開放式工作簽證，截止日期延長至 2025 年 2 月 7 日，並放寬申請要求，在過去 10 年畢業的香港人也符合資格，而非原本的 5 年。
- 據金融時報，谷歌透露計劃推出一款聊天機器人 Bard，與 OpenAI 頗受歡迎的 ChatGPT 競爭。
- 融創中國(01918)公告，2023 年 1 月集團實現合同銷售金額約人民幣 72.3 億元，同比降 74.1%；合同銷售面積約 58.7 萬平方米，合同銷售均價約人民幣 12,320 元/平方米。
- 新城發展(01030)1 月合約銷售金額約 57.76 億元人民幣，同比降 24.81%。
- 保利置業集團(00119)1 月合同銷售金額約 49 億元人民幣，同比增 105%。
- 協合新能源(00182)1 月權益發電量 645.45GWh，同比增長 47.19%。
- 茂宸集團(00273)預期，截至去年底止全年虧損約 4.2 億至 4.6 億元。該公司 2021 年股東應佔虧損 7.34 億元。
- 香港科技探索(01137)公布，1 月 HKTVmall 訂單總商品交易額 6.64 億元，按月跌 6.9%，按年下降 5%。

### 上日 10 大成交滬港通股份(南向資金淨流入 13.22 億)

代號	股票名稱	買入金額 (人民幣)入	賣出金額 (人民幣)	滬港通成交額 (人民幣)
600519	貴州茅台	1953.4 百萬	1407 百萬	3360.4 百萬
601318	中國平安	741.5 百萬	480.6 百萬	1222.1 百萬
601899	紫金礦業	704.3 百萬	370.4 百萬	1074.6 百萬
600036	招商銀行	607.5 百萬	415.4 百萬	1022.9 百萬
601012	隆基綠能	657.6 百萬	354.3 百萬	1011.9 百萬
700	騰訊控股	1144.9 百萬	813.6 百萬	1958.5 百萬
3690	美團 - W	845.1 百萬	785.3 百萬	1630.3 百萬
2269	藥明生物	352.5 百萬	671.8 百萬	1024.4 百萬
2828	恒生中國企業	777.1 百萬	364.6 千	777.4 百萬
20	商湯 - W	396.9 百萬	191.3 百萬	588.3 百萬

資料來源：彭博、港交所

### 上日 10 大成交深港通股份(南向資金淨流入 27.33 億)

代號	股票名稱	買入金額 (人民幣)	賣出金額 (人民幣)	滬港通成交額 (人民幣)
858:SZ	五糧液	1203.5 百萬	1276.3 百萬	2479.8 百萬
300750	寧德時代	983.7 百萬	514.4 百萬	1498.1 百萬
568:SZ	瀘州老窖	698.6 百萬	565 百萬	1263.5 百萬
300059	東方財富	739.8 百萬	491.5 百萬	1231.4 百萬
2:SZ	萬科 A	219.6 百萬	606.4 百萬	825.9 百萬
3690	美團 - W	715.5 百萬	2068 百萬	2783.5 百萬
2800	盈富基金	2586.6 百萬	86.4 百萬	2673 百萬
700	騰訊控股	914.6 百萬	1235.1 百萬	2149.7 百萬
388	香港交易所	186.1 百萬	1294.7 百萬	1480.9 百萬
1797	新東方在綫	398.7 百萬	585.4 百萬	984.1 百萬

資料來源：彭博、港交所

### 上日 10 大成交最活躍

代號	股票名稱	收市價	變幅(%)	成交額
700	騰訊控股	376.8	-2.13%	95.93 億
3690	美團 - W	164.1	-5.04%	70.99 億
2800	盈富基金	21.36	-1.93%	67.31 億
9988	阿里巴巴 - S W	103.2	-2.73%	54.55 億
388	香港交易所	337.6	-4.20%	41.45 億
2828	恒生中國企業	72.54	-2.63%	40.23 億
20	商湯 - W	3	6.38%	27.22 億
2269	藥明生物	63.5	-3.72%	23.84 億
2318	中國平安	56.05	-3.20%	23.51 億
1299	友邦保險	85.6	0.77%	21.69 億

資料來源：彭博

### 上日 5 大升幅及跌幅股份

代號	股票名稱	收市價	變動率(%)	成交額
2389	北京健康	0.145	101.39%	5.51 千萬
439	光啟科學	0.246	87.79%	5.17 千萬
702	中國油氣控股	0.117	40.96%	2.77 百萬
8366	浙江聯合投資	0.053	26.19%	5.64 萬
841	木薯資源	0.345	23.21%	28.41 萬
8439	新百利融資	0.65	-23.53%	1.06 萬
8657	TRUE PARTNER	0.45	-19.64%	8.88 萬
2738	華津國際控股	1.7	-18.66%	59.93 萬
8527	聚利寶控股	0.87	-17.14%	25.55 萬
8247	中生北控生物科技	1.06	-15.87%	4640

資料來源：彭博



2023年2月7日

## 恆生指數成份股表現

代號	股票名稱	收市價 (港元)	升跌 (%)	成交量 (萬)	市盈率 (倍)
1	長和	48.70	-1.22	269	5.4
2	中電控股	57.75	-0.77	261	N/A
3	香港中華煤氣	7.76	-0.39	1,171	35.0
5	匯豐控股	56.60	1.25	1,879	11.8
6	電能實業	44.15	-1.12	186	14.5
11	恒生銀行	124.70	-0.40	101	24.1
12	恒基地產	28.90	-1.37	170	12.2
16	新鴻基地產	112.20	-0.80	267	12.7
17	新世界發展	23.55	-1.67	362	47.3
27	銀河娛樂	54.25	-1.00	937	N/A
66	港鐵公司	41.75	-1.18	141	22.3
101	恒隆地產	15.60	-2.62	495	18.4
175	吉利汽車	12.16	-3.80	5,256	26.7
241	阿里健康	6.33	-7.18	9,864	582.2
267	中信股份	8.98	-1.10	846	3.4
288	萬洲國際	4.74	-1.46	1,030	6.7
291	華潤啤酒	57.50	-1.54	651	39.4
316	東方海外國際	135.30	0.67	70	1.1
322	康師傅控股	13.02	0.77	691	21.0
386	中國石化	4.11	-0.96	7,768	6.3
388	香港交易所	337.60	-4.20	1,231	43.6
669	創科實業	105.20	-3.84	405	21.3
688	中國海外發展	19.86	-2.17	1,371	5.2
700	騰訊控股	376.80	-2.13	2,559	17.6
762	中國聯通	5.48	-1.44	3,745	8.5
823	領展房產基金	62.90	-2.71	495	9.1
857	中國石油股份	4.07	-0.73	8,535	4.7
868	信義玻璃	15.78	-2.59	726	6.7
881	中升控股	44.25	-4.12	162	11.4
883	中國海洋石油	11.16	-0.89	6,115	4.0
939	建設銀行	4.96	-1.00	16,881	3.4
941	中國移動	56.60	-0.26	1,706	8.1
960	龍湖集團	24.25	-2.41	1,192	5.2
968	信義光能	9.62	-4.94	1,795	22.8
981	中芯國際	17.22	-2.60	1,914	9.1
992	聯想集團	6.31	-1.25	2,234	4.5
1038	長江基建集團	44.05	-1.45	88	12.5
1044	恒安國際	37.70	-1.57	150	14.1
1088	中國神華	23.90	-0.42	1,019	5.7
1093	石藥集團	8.79	-3.93	3,204	16.5
1109	華潤置地	36.00	-2.04	661	7.4
1113	長實集團	49.90	-2.44	456	7.8
1177	中國生物製藥	4.52	-3.21	4,262	9.1
1209	華潤萬象生活	41.95	-3.34	249	42.5
1211	比亞迪股份	245.80	-3.53	806	62.6
1299	友邦保險	85.60	0.77	2,538	36.5
1378	中國宏橋	8.48	-4.50	3,504	4.3
1398	工商銀行	4.01	-1.72	30,049	3.6
1810	小米集團	12.82	-4.90	10,802	134.3
1876	百威亞太	23.95	-2.04	790	37.6
1928	金沙中國	28.15	-2.43	2,186	N/A
1929	周大福	16.34	-2.16	707	25.2
1997	九龍倉置業	44.10	-2.11	187	N/A
2007	碧桂園	2.70	-3.57	21,539	4.2
2020	安踏體育	113.10	-3.17	562	35.3

代號	股票名稱	收市價 (港元)	升跌 (%)	成交量 (萬)	市盈率 (倍)
2269	藥明生物	63.50	-3.71	3,814	56.1
2313	申洲國際	96.05	-3.81	444	35.6
2318	中國平安	56.05	-3.20	4,193	8.7
2319	蒙牛乳業	37.20	-3.38	1,000	21.8
2331	李寧	73.40	-4.36	1,654	38.5
2382	舜宇光學科技	104.50	-6.86	706	27.0
2388	中銀香港	26.10	-0.38	1,742	11.6
2628	中國人壽	13.46	-2.18	4,177	9.8
2688	新奧能源	115.00	-0.43	312	15.8
3690	美團 - W	164.10	-5.03	4,331	N/A
3692	翰森制藥	15.74	-3.91	220	30.0
3968	招商銀行	46.40	-3.63	2,737	7.6
3988	中國銀行	2.94	-1.34	24,024	3.6
6098	碧桂園服務	17.76	-6.13	4,249	11.3
6690	海爾智家	28.05	-2.94	797	14.1
6862	海底撈	19.88	-2.07	1,226	N/A
9618	京東集團	222.60	-3.55	672	23.9
9633	農夫山泉	45.05	0.90	545	56.4
9888	百度	140.90	-2.69	1,375	17
9988	阿里巴巴	103.20	-2.73	5,315	13.8
9999	網易	139.10	-2.93	674	17.1

資料來源：彭博



2023年2月7日

恆生AH股溢價指數成份股表現

代號	股票名稱	H 股收市價 (港元)	升跌 (%)	成交量 (萬)	市盈率 (倍)	息率 (%)	A 股收市價 (港元)	H 股相對 A 股 (%)
857	中國石油股份	4.07	-0.73	8,535	4.7	8.41	5.96	-31.71
2628	中國人壽	13.46	-2.18	4,177	9.8	5.65	38.75	-65.27
1658	郵儲銀行	5.12	-2.10	4,087	5.1	5.66	5.38	-4.85
1211	比亞迪股份	245.80	-3.53	806	62.6	0.05	335.56	-26.75
1088	中國神華	23.90	-0.42	1,019	5.7	12.44	32.54	-26.55
2359	藥明康德	97.35	-3.90	176	27.9	0.63	105.81	-8.00
2202	萬科企業	15.04	-4.08	1,188	6.6	7.54	20.00	-24.79
2899	紫金礦業	12.26	-5.11	4,712	13.2	1.91	13.18	-6.98
6030	中信証券	17.50	-3.85	1,106	10.0	3.61	24.13	-27.47
2601	中國太保	20.40	-2.86	2,035	6.3	5.74	29.55	-30.98
914	海螺水泥	28.40	-2.74	552	5.6	9.87	33.14	-14.31
2333	長城汽車	10.88	-6.21	5,532	8.7	0.75	36.45	-70.15
1919	中遠海控	8.41	-0.83	1,523	1.0	38.21	12.36	-31.95
981	中芯國際	17.22	-2.60	1,914	9.1	N/A	49.76	-65.39
1766	中國中車	3.53	-0.84	991	8.8	5.97	6.23	-43.30
3908	中金公司	16.64	-5.45	1,514	7.5	2.11	46.02	-63.84
2196	復星醫藥	24.75	-2.17	455	14.5	2.66	38.94	-36.44
1772	贛鋒鋁業	68.60	-4.12	404	6.8	0.37	89.31	-23.19
2611	國泰君安	9.50	-1.66	110	5.6	8.33	16.39	-42.02
3993	洛陽鉬業	4.53	-3.41	3,653	12.3	1.84	6.61	-31.44
2338	濰柴動力	11.82	-1.17	801	19.1	2.72	13.52	-12.55
390	中國中鐵	4.10	-1.68	3,002	3.2	5.55	6.82	-39.85
1816	中廣核電力	1.87	-0.53	3,543	8.3	5.28	3.12	-40.15
3759	康龍化成	54.15	-6.23	391	33.5	0.65	82.16	-34.09
763	中興通訊	18.74	-3.00	240	10.5	1.92	31.05	-39.64
3606	福耀玻璃	38.10	-2.56	305	22.9	3.10	44.66	-14.68
168	青島啤酒股份	74.95	-1.38	123	23.0	1.72	117.95	-36.46
753	中國國航	6.66	-0.30	1,922	N/A	N/A	11.72	-43.19
2238	廣汽集團	5.62	-2.77	1,777	5.0	4.73	13.50	-58.38
6185	康希諾	66.55	-3.48	126	14.4	1.40	161.95	-58.91
1898	中煤能源	6.04	-1.15	1,471	3.3	5.82	9.92	-39.10
1787	山東黃金	14.70	-6.01	766	39.0	0.40	22.11	-33.53
1157	中聯重科	4.11	-2.84	712	9.5	9.16	6.64	-38.12
2600	中國鋁業	4.00	-3.85	7,897	14.3	0.93	6.13	-34.78
358	江西銅業股份	12.84	-2.43	704	6.5	4.56	22.03	-41.72
2727	上海電氣	1.83	-2.14	334	N/A	N/A	4.78	-61.71
1618	中國中冶	1.71	-2.84	607	3.8	5.31	3.90	-56.15
6178	光大證券	5.71	-2.89	233	6.8	4.68	18.09	-68.43
902	華能國際電力股份	3.88	-1.02	3,695	N/A	N/A	8.91	-56.46
2607	上海醫藥	13.92	-2.66	229	7.2	3.51	21.58	-35.50
3969	中國通號	2.69	-0.37	319	7.4	7.39	5.64	-52.27
2039	中集集團	5.85	-2.66	61	28.2	9.13	8.35	-29.98
2208	金風科技	7.80	-3.11	619	8.2	3.76	13.35	-41.59
347	鞍鋼股份	2.41	-2.82	855	N/A	10.79	3.26	-26.15
177	江蘇寧滬高速公路	7.73	-1.02	246	9.6	6.95	9.79	-21.04
874	白雲山	22.45	-3.65	67	8.1	3.57	34.40	-34.75
6198	青島港	3.81	-0.52	46	4.9	7.88	6.55	-41.83
598	中國外運	2.63	-1.50	277	4.0	8.39	4.57	-42.46
1528	紅星美凱龍	3.48	-3.33	553	12.2	3.37	6.54	-46.77
1071	華電國際電力股份	3.19	0.63	2,094	N/A	9.18	6.75	-52.72
2866	中遠海發	1.08	-0.92	623	2.1	24.35	2.93	-63.11
1812	晨鳴紙業	2.61	-2.61	223	82.4	N/A	5.96	-56.20
921	海信家電	11.00	-1.96	61	11.5	2.28	19.46	-43.49





2023年2月7日

## 中港金融

代號	股票名稱	收市價 (港元)	升跌 (%)	成交量 (萬)	五日升跌 (%)	年初至今 (%)
2318	中國平安	56.05	-3.20	4,193	-7.96	8.5
1299	友邦保險	85.60	0.77	2,538	-4.20	-1.4
1658	郵儲銀行	5.12	-2.10	4,087	-5.19	5.6
939	建設銀行	4.96	-1.00	16,881	-3.50	1.4
3968	招商銀行	46.40	-3.63	2,737	-10.34	6.3
5	匯豐控股	56.60	1.25	1,879	-2.16	16.6
388	港交所	337.60	-4.20	1,231	-6.12	0.1
3908	中金公司	16.64	-5.45	1,514	-6.09	11.7
6030	中信証券	17.50	-3.85	1,106	-3.42	10.9

## 基建/弱美元/物流

代號	股票名稱	收市價 (港元)	升跌 (%)	成交量 (萬)	五日升跌 (%)	年初至今 (%)
3323	中國建材	6.99	-1.83	1,655	-0.99	9.0
3808	中國重汽	12.02	-5.50	902	-8.80	10.5
1157	中聯重科	4.11	-2.84	712	-6.38	11.4
1313	華潤水泥	4.35	-2.47	781	-5.43	5.1
753	中國國航	6.66	-0.30	1,922	-6.06	-4.2
2689	玖龍紙業	6.56	-4.51	2,207	-6.42	-7.9
2618	京東物流	16.16	-3.69	847	-5.72	6.9
1821	ESR	15.90	-2.81	265	-5.13	-2.9
636	嘉里物流	14.86	-2.37	51	-3.38	5.8

## 能源/礦業/環保

代號	股票名稱	收市價 (港元)	升跌 (%)	成交量 (萬)	五日升跌 (%)	年初至今 (%)
883	中海油	11.16	-0.89	6,115	-1.93	11.8
347	鞍鋼股份	2.41	-2.82	855	-3.60	13.1
358	江西銅	12.84	-2.43	704	-5.45	11.5
2600	中國鋁業	4.00	-3.85	7,897	-3.85	20.5
836	華潤電力	16.24	-0.49	720	0.50	1.8
916	龍源電力	10.62	-1.67	1,309	-1.85	11.3
968	信義光能	9.62	-4.94	1,795	-7.50	11.3
1799	新特能源	16.08	-3.83	448	-3.02	11.4

## 中港房地產相關

代號	股票名稱	收市價 (港元)	升跌 (%)	成交量 (萬)	五日升跌 (%)	年初至今 (%)
2007	碧桂園	2.70	-3.57	21,539	-9.09	1.1
6098	碧服	17.76	-6.13	4,249	-17.20	-8.6
1109	華潤置地	36.00	-2.04	661	-8.40	0.7
960	龍湖集團	24.25	-2.41	1,192	-8.83	-0.2
2202	萬科企業	15.04	-4.08	1,188	-6.47	-4.8
2669	中海物業	9.83	-4.00	839	-7.44	20.9
823	領展	62.90	-2.71	495	-2.18	9.8
16	新地	112.20	-0.80	267	-2.26	5.1

資料來源：彭博

## 消費/食品飲料/航運

代號	股票名稱	收市價 (港元)	升跌 (%)	成交量 (萬)	五日升跌 (%)	年初至今 (%)
2319	蒙牛乳業	37.20	-3.38	1,000	-3.25	5.1
6690	海爾智家	28.05	-2.94	797	-4.10	5.5
2331	李寧	73.40	-4.36	1,654	-5.35	8.3
2020	安踏體育	113.10	-3.17	562	-4.88	10.6
151	中國旺旺	5.02	-0.99	684	-4.92	-3.8
322	康師傅控股	13.02	0.77	691	-1.21	-5.5
9633	農夫山泉	45.05	0.90	545	1.35	2.2
1919	中遠海控	8.41	-0.83	1,523	7.00	5.7
1308	海豐國際	17.60	-1.23	219	2.68	1.4

## 遊戲/電商/芯片/手機

代號	股票名稱	收市價 (港元)	升跌 (%)	成交量 (萬)	五日升跌 (%)	年初至今 (%)
700	騰訊控股	376.80	-2.13	2,559	-2.69	18.8
9999	網易	139.10	-2.93	674	-1.14	21.5
9988	阿里巴巴	103.20	-2.73	5,315	-5.32	19.7
9618	京東集團	222.60	-3.55	672	-6.23	1.1
3690	美團 - W	164.10	-5.03	4,331	-5.42	-6.1
522	ASM	69.75	0.29	133	6.00	25.3
1810	小米集團	12.82	-4.90	10,802	0.94	17.2
2382	舜宇光學	104.50	-6.86	706	-4.57	12.5
285	比亞迪電子	26.70	-3.44	311	-1.66	6.4

## 醫藥/新能源車及4S

代號	股票名稱	收市價 (港元)	升跌 (%)	成交量 (萬)	五日升跌 (%)	年初至今 (%)
1093	石藥集團	8.79	-3.93	3,204	-5.28	7.2
2269	藥明生物	63.50	-3.71	3,814	-5.22	6.1
1801	信達生物	42.75	-6.25	1,362	-4.68	27.6
241	阿里健康	6.33	-7.18	9,864	-10.21	-4.8
175	吉利汽車	12.16	-3.80	5,256	-5.44	6.7
1211	比亞迪股份	245.80	-3.53	806	2.59	27.6
881	中升控股	44.25	-4.12	162	-3.70	10.2
9868	小鵬汽車	40.25	-4.28	1,028	1.90	5.0

## 新經濟

代號	股票名稱	收市價 (港元)	升跌 (%)	成交量 (萬)	五日升跌 (%)	年初至今 (%)
772	閱文集團	39.70	-5.25	378	-3.17	31.0
1024	快手	65.75	-5.05	2,576	-4.15	-7.5
2013	微盟集團	5.92	-5.13	5,656	-4.52	-11.1
2400	心動公司	27.35	-4.04	670	8.75	26.6
6060	眾安在線	24.00	-7.34	481	-9.09	11.6
9626	嗶哩嗶哩	186.60	-5.38	303	-6.61	-0.1
9888	百度	140.90	-2.69	1,375	3.53	26.1
20	商湯集團	3.00	6.38	92,538	9.09	35.1



2023年2月7日

## 熱門中概股

代號	股票名稱	收市價 (美元)	升跌 (%)	成交量 (萬)	五日升跌 (%)
PDD	拼多多	93.81	-1.92	878.12	-3.44
BEKE	貝殼找房	18.24	-3.65	1,279.26	-1.08
TAL	好未來	6.17	-9.00	1,684.81	-17.07
LU	陸金所	2.75	-7.72	2,612.08	-7.09
TME	騰訊音樂	8.25	-2.02	809.43	-0.84
FUTU	富途控股	50.50	-3.50	326.54	-1.81
VIPS	唯品會	15.00	-1.38	484.45	0.67
IQ	愛奇藝	6.94	-6.34	2,207.67	0.29
WB	微博	23.35	-2.99	172.91	1.65
KC	金山雲	4.67	-6.79	205.33	-4.11

## 熱門中概股

代號	股票名稱	收市價 (美元)	升跌 (%)	成交量 (萬)	五日升跌 (%)
MNSO	名創優品	15.03	-1.83	117.82	-1.51
YY	歡聚集團	34.96	-1.63	69.76	-3.24
YSG	逸仙電商	1.47	-1.34	128.41	-9.82
DADA	達達集團	12.32	-4.72	149.49	-3.60
CD	秦淮數據	8.59	-4.56	156.07	0.47
BZ	BOSS 直聘	22.25	-1.11	443.67	-11.88
ZH	知乎	1.42	-5.96	344.68	-13.41
HUYA	虎牙直播	5.39	-5.60	205.48	-4.43
CSIQ	阿特斯太陽能	40.55	-0.20	79.38	1.60
DQ	大全新能源	43.09	-0.81	126.19	-1.01
SOL	昱輝陽光	5.08	-1.74	32.75	2.63
JKS	晶科能源	54.20	-0.84	58.34	-0.28

## 汽車及二手車平台

代號	股票名稱	收市價 (美元)	升跌 (%)	成交量 (萬)	五日升跌 (%)
NIO	蔚來汽車	10.93	-2.32	4,540.7	-9.07
XPEV	小鵬汽車	10.45	-0.48	964.2	4.29
LI	理想汽車	25.02	-0.24	652.1	2.08
UXIN	優信	3.17	-8.65	14.1	2.59

資料來源：彭博

## 熱門美股

代號	股票名稱	收市價 (美元)	升跌 (%)	成交量 (萬)	五日升跌 (%)
META	Meta	186.06	-0.25	4,246.74	26.52
AAPL	蘋果	151.73	-1.79	6,982.4	6.10
AMZN	亞馬遜	102.18	-1.17	8,189.57	1.62
NFLX	奈飛	361.48	-1.21	499.23	2.37
GOOG	Alphabet	103.47	-1.66	2,556.35	5.64
MSFT	微軟	256.77	-0.61	2,249.64	5.79
ADBE	Adobe	375.23	-1.08	236.97	3.25
TSLA	特斯拉	194.76	2.52	18,594.7	16.86
EBAY	易趣	49.98	-1.34	314.16	2.23
SHOP	Shopify	51.57	-2.57	1,358.07	9.28

## 熱門美股

代號	股票名稱	收市價 (美元)	升跌 (%)	成交量 (萬)	五日升跌 (%)
INTC	英特爾	28.69	-4.22	4,870.08	2.65
AMD	超微半導體	83.68	-2.80	5,300	15.50
TSM	台積電	91.83	-2.99	1,242.23	-1.40
PFE	輝瑞	43.76	-0.68	1,806.90	0.48
BNTX	BioNTech	140.96	-0.77	33.38	0.33
MRNA	Moderna	170.27	-1.72	285.77	-5.86
NKE	耐克	125.73	-1.47	466.64	-0.51
UAA	Under Armour	12.23	-3.40	1,006.21	0.82
LULU	Lululemon	311.32	-2.54	124.94	2.89
UBER	優步	33.90	2.45	3,357.75	14.41
ATVI	動視暴雪	71.58	-4.86	1,339.67	-5.77
BKNG	Booking.com	2,469.95	0.61	24.62	1.35

## 煙草/虛擬貨幣概念/植物肉

代號	股票名稱	收市價 (美元)	升跌 (%)	成交量 (萬)	五日升跌 (%)
MO	奧馳亞	46.96	0.11	590.9	5.53
COIN	Coinbase	74.59	-0.05	1,798.7	32.82
RIOT	Riot Blockchain	6.68	-2.34	1,373.7	12.46
BYND	Beyond Meat	17.99	-7.36	383.0	9.36



2023年2月7日

## 本周經濟資料

公佈日期及時間	地區	經濟資料	時期	預期	上次
02/06/2023 17:30	歐元區	Sentix 投資者信心	2月	--	-17.5
02/06/2023 18:00	歐元區	零售銷售(月比)	12月	--	0.80%
02/06/2023 18:00	歐元區	零售銷售(年比)	12月	-2.70%	-2.80%
02/07/2023 21:30	美國	貿易收支(億美元)	12月	(685)	(615)
02/07/2023	中國	外匯存底(億美元)	1月	31,540	31,276.90
02/08/2023 04:00	美國	消費信貸(億美元)	12月	250	279.62
02/08/2023 20:00	美國	MBA 貸款申請指數	2月3日	--	-9.00%
02/08/2023 23:00	美國	躉售交易銷售(月比)	12月	--	-0.60%
02/08/2023 23:00	美國	躉售存貨(月比)終值	12月	0.10%	0.10%
02/09/2023 21:30	美國	首次申請失業救濟金人數(萬人)	2月4日	--	18.3
02/09/2023 21:30	美國	連續申請失業救濟金人數(萬人)	1月28日	--	165.5
02/09/2023 02:15	中國	社會融資(億人民幣)	1月	54000	13100
02/09/2023 02:15	中國	貨幣供給 M2(年比)	1月	11.60%	11.80%
02/09/2023 02:15	中國	貨幣供給 M0 年比	1月	--	15.30%
02/09/2023 02:15	中國	新人民幣貸款(億人民幣)	1月	40000	14000
02/09/2023 02:15	中國	貨幣供給 M1 年比	1月	4.70%	3.70%
02/10/2023 09:30	中國	CPI(年比)	1月	2.30%	1.80%
02/10/2023 09:30	中國	PPI(年比)	1月	-0.50%	-0.70%
02/10/2023 23:00	美國	密西根大學消費者信心指數初值	2月	64.9	64.9
02/10/2023 23:00	美國	密西根大學消費者現況指數初值	2月	--	68.4
02/10/2023 23:00	美國	密西根大學消費者預期指數初值	2月	--	62.7
02/10/2023 23:00	美國	密西根大學 1 年通脹預期初值	2月	--	3.90%
02/10/2023 23:00	美國	密西根大學 5-10 年通脹預期初值	2月	--	2.90%
02/10/2023	中國	經常賬初值(億美元)	4 季度	--	1,443

資料來源：彭博

## 本周公佈業績企業

日期	代號	企業名稱	行業	業績期
2/8/2023	03918.HK	金界控股有限公司	博彩	末期業績
2/9/2023	00981.HK	中芯國際集成電路製造有限公司	半導體	季度業績

資料來源：港交所

## 免責聲明

披露：編寫研究報告的分析員（們）特此證明，本研究報告中所表達的意見準確地反映了分析員（們）對此公司及其證券的個人意見。分析員（們）亦證明分析員（們）沒有，也不會因本報告所表達的具體建議或意見而得到直接或間接的報酬。

重要聲明：此刊物只作提供資訊，純粹作為參考之用，並不構成買賣建議或任何要約或邀請購入或出售或以其他方式交易本報告提及的證券，亦不代表英皇證券集團有限公司之立場。

此報告和報告中提供的資訊和意見，乃根據出版時相信來源屬可靠及準確之資料來源來編製。

惟英皇證券集團有限公司並不就此等內容之準確性、完整性或正確性作出明示或默示之保證或聲明。

英皇證券集團有限公司，子公司或其他關聯公司（統稱“英皇證券”）或其各自的董事、管理人員、合夥人、代表或僱員，

因而並不承擔因任何形式使用本刊物之全部或部份內容而直接或間接引致之任何損失承擔任何責任。

本報告所載資訊和意見會或有可能沒有任何通知而變動或修改。

英皇證券或其各自的董事、管理人員、合夥人、代表或僱員可能在本報告中提到的公司或其證券擁有職位或其他方式直接或間接利害關係，或可能不時購買、出售、或交易或提供購買、出售、或交易此類證券或與此類證券交易。

無論是以其或其各自的帳戶作為交易當事人或代理人或任何其他身份或代表他人。

本刊物之版權及所有權利均受保護及歸於英皇證券集團有限公司，在未經英皇證券集團有限公司明確指示下，

任何人仕或團體均不得將本刊物之任何部份以任何形式發放、使用或轉載。





## 聯絡資料

## 香港總行及分行

## 總行

## 灣仔

## 地址

香港灣仔軒尼詩道 288 號英皇集團中心 23-24 樓

## 客戶服務熱線

(852) 2919 2919

## WhatsApp 即時通訊

(852) 666 18 717

## 中國內地聯絡熱線

4001 208 717

## 傳真號碼

(852) 2893 1540

## 分行

## 旺角

## 地址

九龍旺角上海街 525 號東海閣地下 2-6 號舖

## 客戶服務熱線

(852) 3966 0668

## 傳真號碼

(852) 2625 1919

## 沙頭角

## 地址

沙頭角順隆街 7 號錦和樓地下 2 號舖

## 客戶服務熱線

(852) 2659 7668

## 傳真號碼

(852) 2659 7381

## 中國諮詢中心

## 上海

## 地址

上海市虹橋路 500 號中城國際大廈 1106B

## 客戶服務熱線

(86) 21 5396 6228 / (86) 21 5396 6218

## 傳真號碼

(86) 21 6386 6280

## 北京

## 地址

北京市朝陽區建外大街丁 12 號英皇集團中心 2702A

## 客戶服務熱線

(86) 010 5901 6688

## 廣州

## 地址

廣州市天河區華穗路 406 號保利克洛維中景 B 座 603 室

## 客戶服務熱線

(86) 10 3836 9380

## 傳真號碼

(86) 10 3836 9856

## 聯絡電郵

## 英皇證券(香港)有限公司

esl.cs@EmperorGroup.com

## 英皇期貨有限公司

efl.cs@EmperorGroup.com

## 英皇財富管理有限公司

wealthmanagement@EmperorGroup.com